



# Etat **des** lieux

## du SAGE du bassin versant du Lez

### ATLAS CARTOGRAPHIQUE

Février 2017



Version approuvée à l'issue de la CLE du 28 Février 2017



## SOMMAIRE DE L'ATLAS CARTOGRAPHIQUE

### Caractéristiques du territoire

Carte 1.1 - Situation générale du bassin versant.....	p4
Carte 1.2 - Réseau hydrographique simplifié du bassin versant du Lez.....	p5
Carte 1.3 - Périmètre du SAGE du bassin versant du Lez.....	p6
Carte 1.4 - Contexte institutionnel du bassin versant du Lez.....	p7
Carte 1.5 - Type de gestion pour l'eau potable.....	p8
Carte 1.6 - Carte géologique du territoire.....	p9
Carte 1.7 - Carte d'altitude du territoire.....	p10
Carte 1.8 - Occupation du sol.....	p11
Carte 1.9 - Caractérisation des masses d'eau superficielles du SDAGE 2016-2021.....	p12
Carte 1.10 - Caractérisation des masses d'eau souterraines du SDAGE 2016-2021.....	p13
Carte 1.11 - Objectifs d'état écologique et chimique des masses d'eau superficielles.....	p14
Carte 1.12 - Objectifs de bon état des masses d'eau souterraines.....	p15

### Contexte socio-économique

Carte 2.1 - Population par commune.....	p16
Carte 2.2 - Part des résidences secondaires par commune en 2013.....	p17
Carte 2.3 - Capacité touristique totale pour 100 habitants.....	p18
Carte 2.4 - Activité agricole du bassin versant du Lez.....	p19
Carte 2.5 - Orientation technico-économique des exploitations agricoles par commune.....	p20
Carte 2.6 - Part de l'emploi total par commune en 2013.....	p21

### Quel est l'état de la ressource en eau et des milieux aquatiques aujourd'hui?

Carte 3.1 - Identification des zones d'assec du Territoire.....	p22
Carte 3.2 - Débits caractéristiques d'étiage en différents points du bassin versant.....	p23
Carte 3.3 - Etat écologique et chimique des masses d'eau superficielles du SDAGE 2016-2021.....	p24
Carte 3.4 - Bilan de l'état hydrobiologique et écologique de 2007 à 2015.....	p25

Carte 3.5 – Etat chimique et quantitatif des masses d’eau souterraines – SDAGE 2016-2021.....	p26
Carte 3.6 – Vulnérabilité intrinsèque des molasses du miocène.....	p27
Carte 3.7 – Résultats des prospections Castor réalisées de 2009 à 2013 par la LPO.....	p28
Carte 3.8 – Résultats des prospections Loutre réalisées de 2009 à 2013 par la LPO.....	p29
Carte 3.8 – Richesse patrimoniale piscicole sur la partie drômoise du bassin versant .....	p30
Carte 3.9 – Réservoirs biologiques issus du SDAGE 2016-2021.....	p31
Carte 3.10 – Les zones humides du bassin versant du Lez.....	p32

## Quelles sont les pressions exercées sur la ressource en eau et les milieux aquatiques?

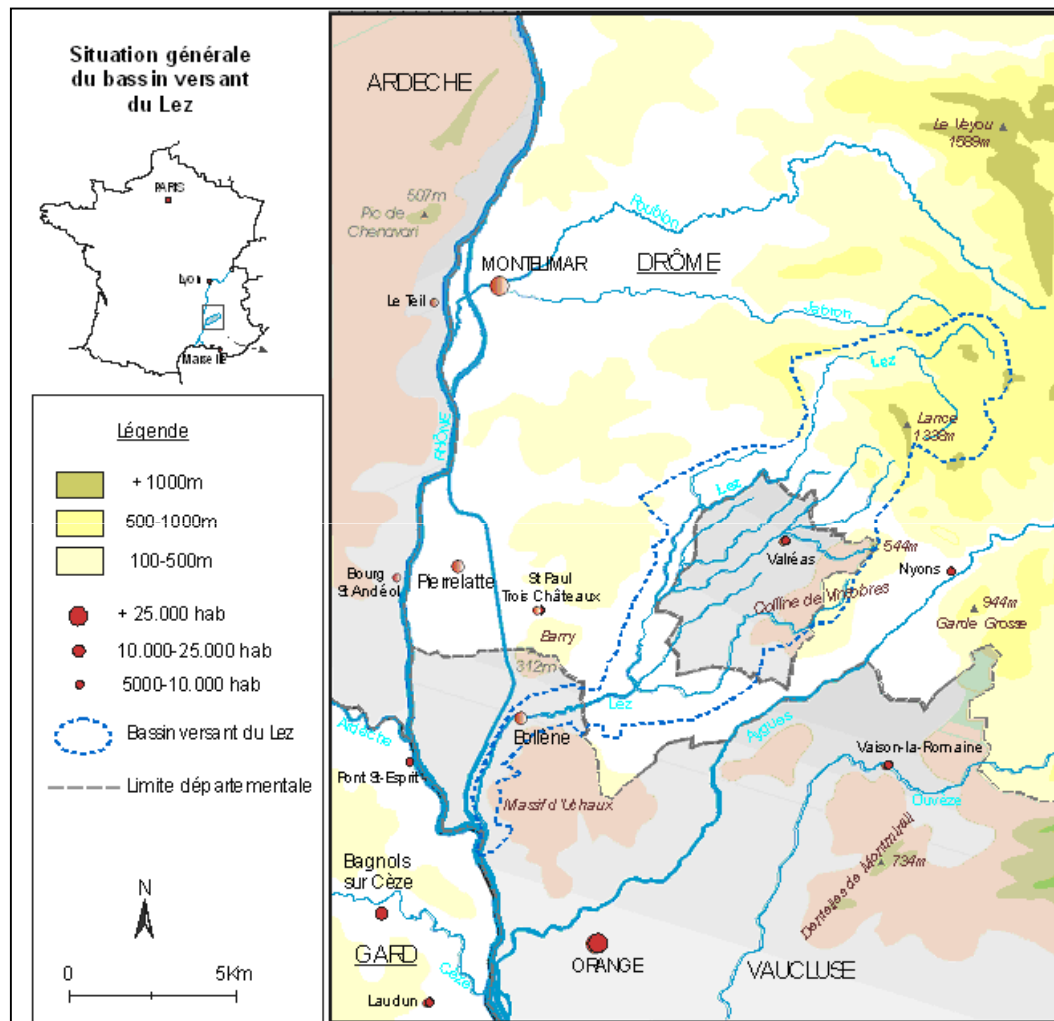
Carte 4.1 – Prélèvements en eau potable du territoire.....	p33
Carte 4.2 – Prélèvements bruts intrinsèques au bassin par secteur et par usage.....	p34
Carte 4.3 – Pression des prélèvements sur le bassin du miocène de Valréas.....	p35
Carte 4.4 – Recensement des eaux de baignade.....	p36
Carte 4.5 – Nuisances et incivilités sur les cours d’eau du territoire.....	p37
Carte 4.6 – Niveau de menace des zones humides.....	p38

## Quelles sont les mesures déjà mises en œuvre en faveur de la ressource en eau et des milieux aquatiques?

Carte 5.1 – Approvisionnement en eau potable : captages prioritaires.....	p39
Carte 5.2 – Réseau de mesure débitmétrique et pluviométrique du SMBVL.....	p40
Carte 5.3 – Carte réglementaire du PPRi sur le bassin versant du Lez.....	p41
Carte 5.4 – Territoire à Risque Important d’Inondation Avignon – Plaine du Tricastin – Basses vallée de la Durance.....	p42
Carte 5.5 – Zones réglementaires du Patrimoine naturel du territoire.....	p43
Carte 5.6 – Délimitation de la zone prioritaire anguille.....	p44
Carte 5.7 – Classement des cours d’eau du Territoire.....	p45
Carte 5.7 – Délimitation de la zone de répartition des eaux.....	p46

## SITUATION GÉNÉRALE DU BASSIN VERSANT DU LEZ

Carte 1.1



Source : Joan ALPINI, 2003

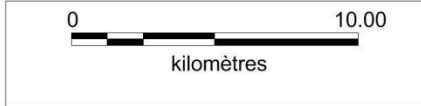
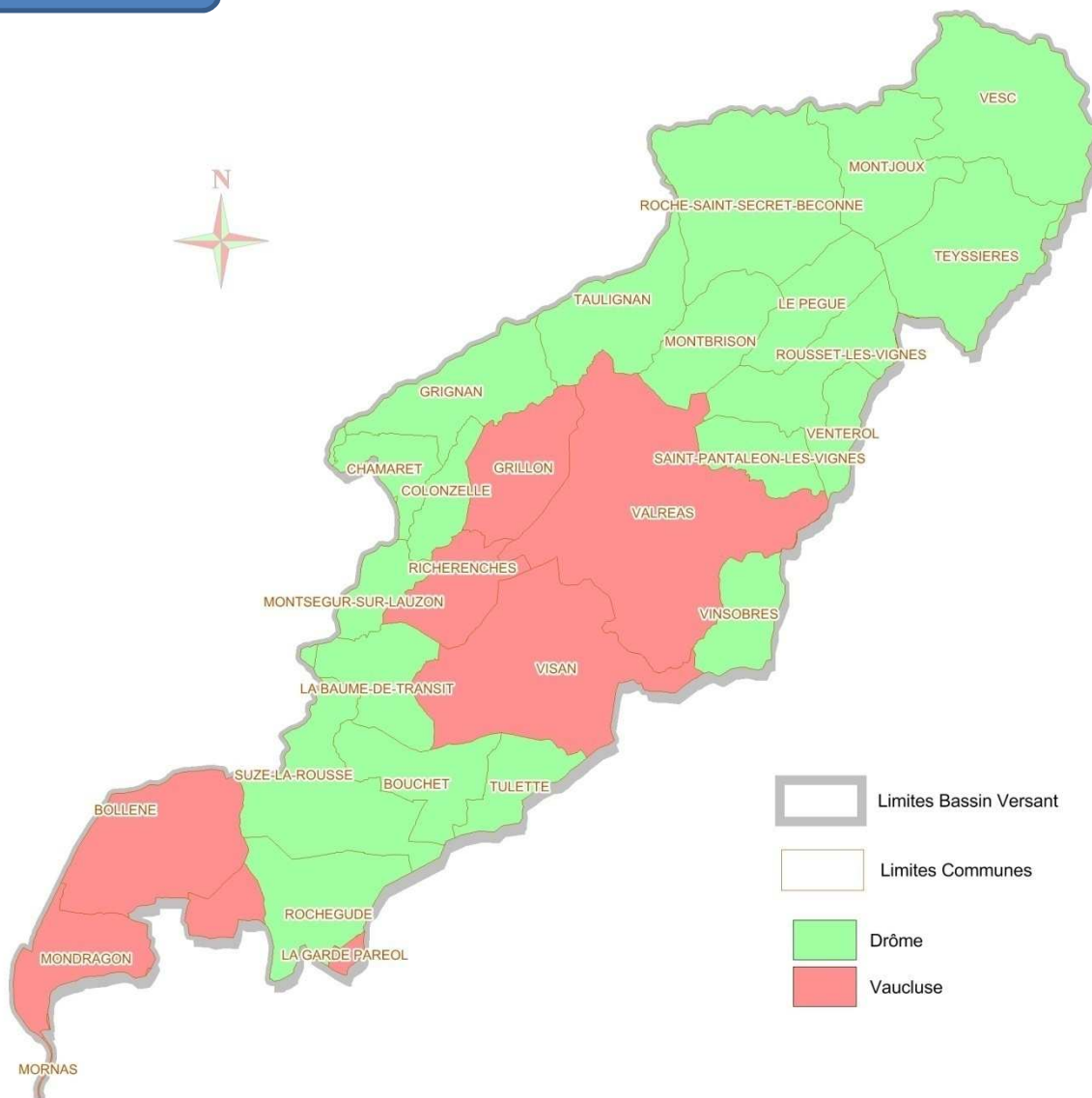
RÉSEAU HYDROGRAPHIQUE SIMPLIFIÉ DU BASSIN VERSANT DU LEZ

Carte 1.2



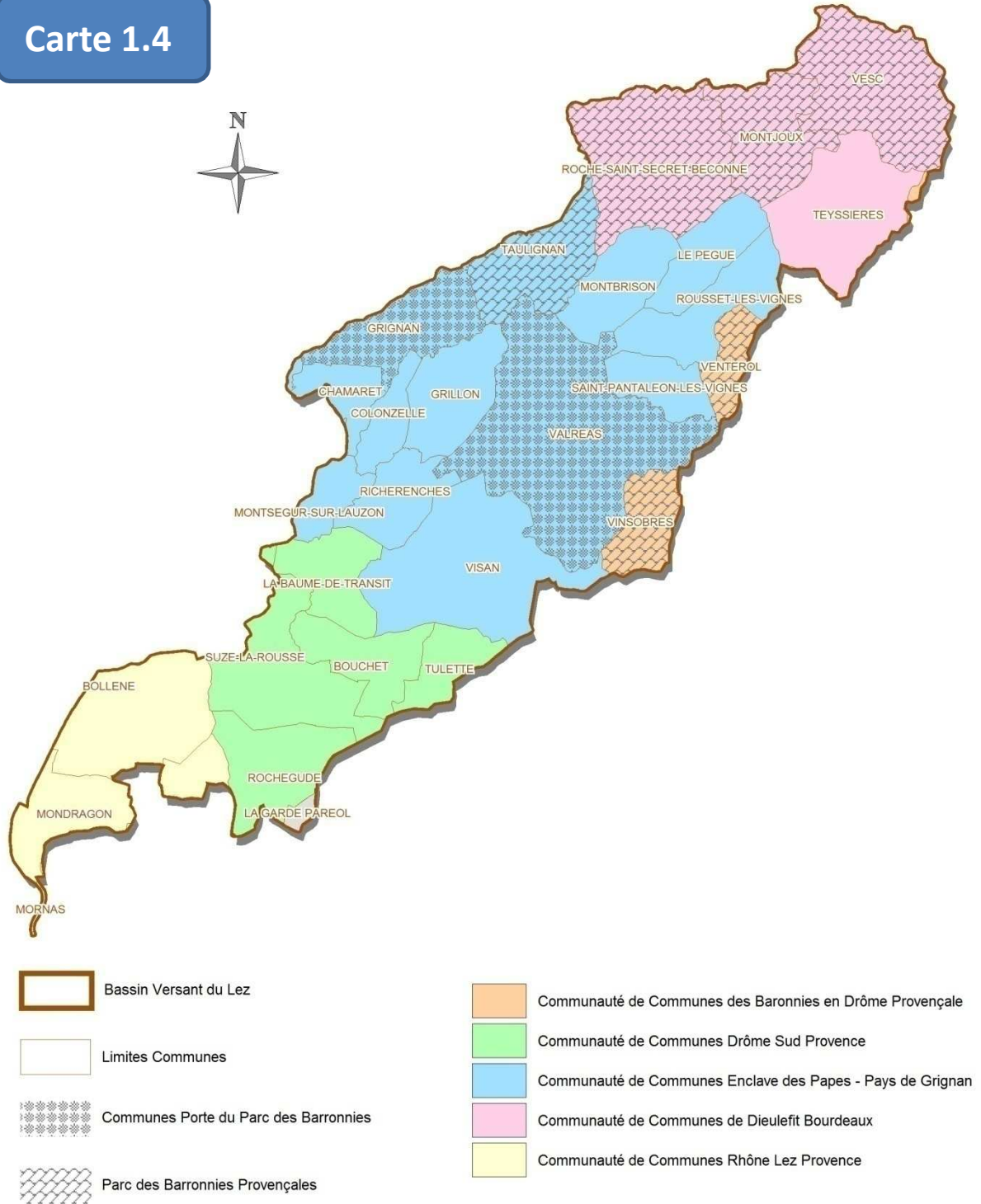
# PERIMETRE DU SAGE DU BASSIN VERSANT DU LEZ

Carte 1.3



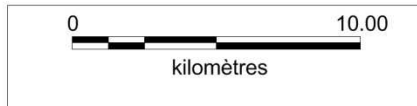
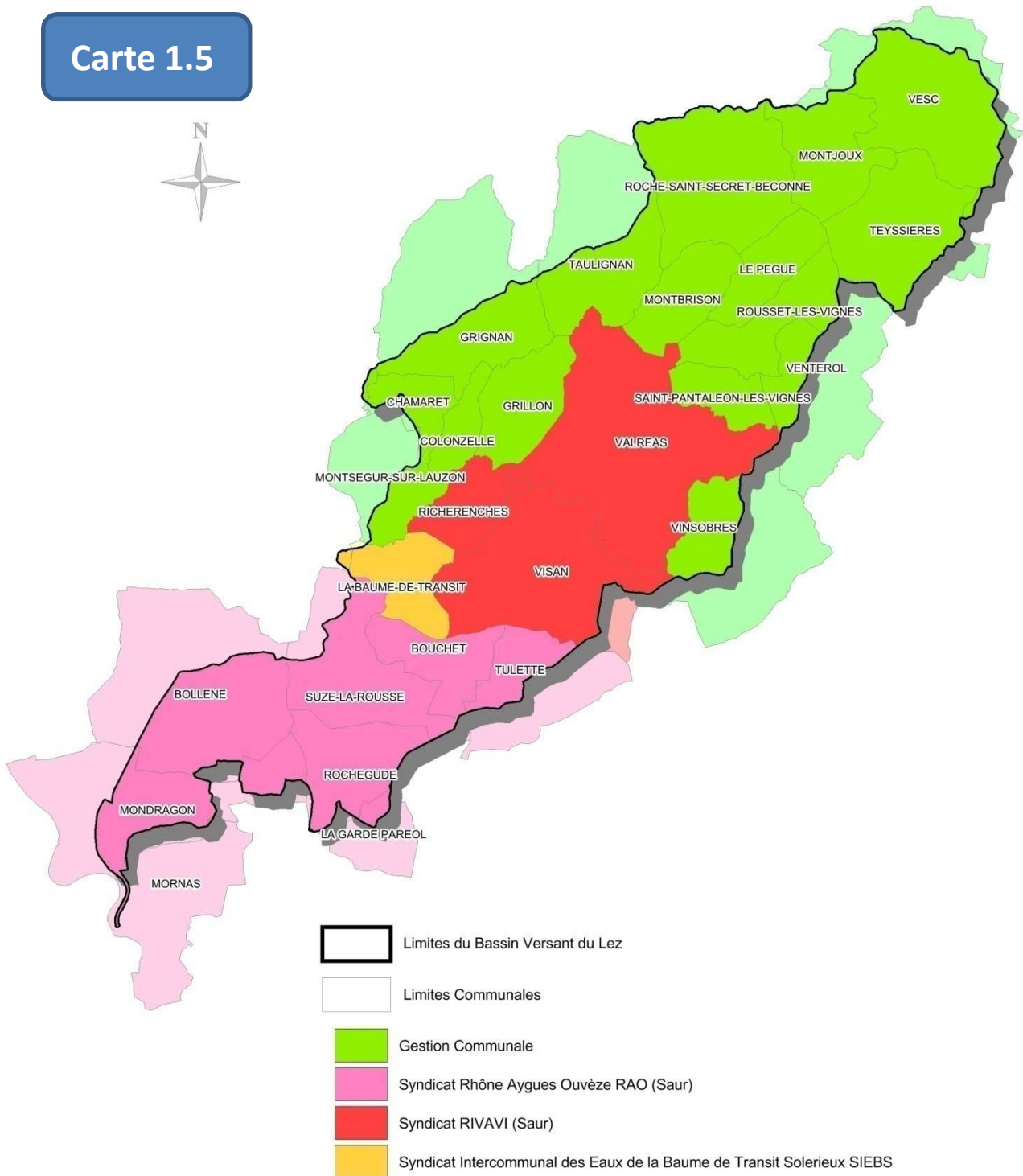
# CONTEXTE INSTITUTIONNEL DU BASSIN VERSANT DU LEZ

Carte 1.4



# TYPE DE GESTION POUR L'EAU POTABLE

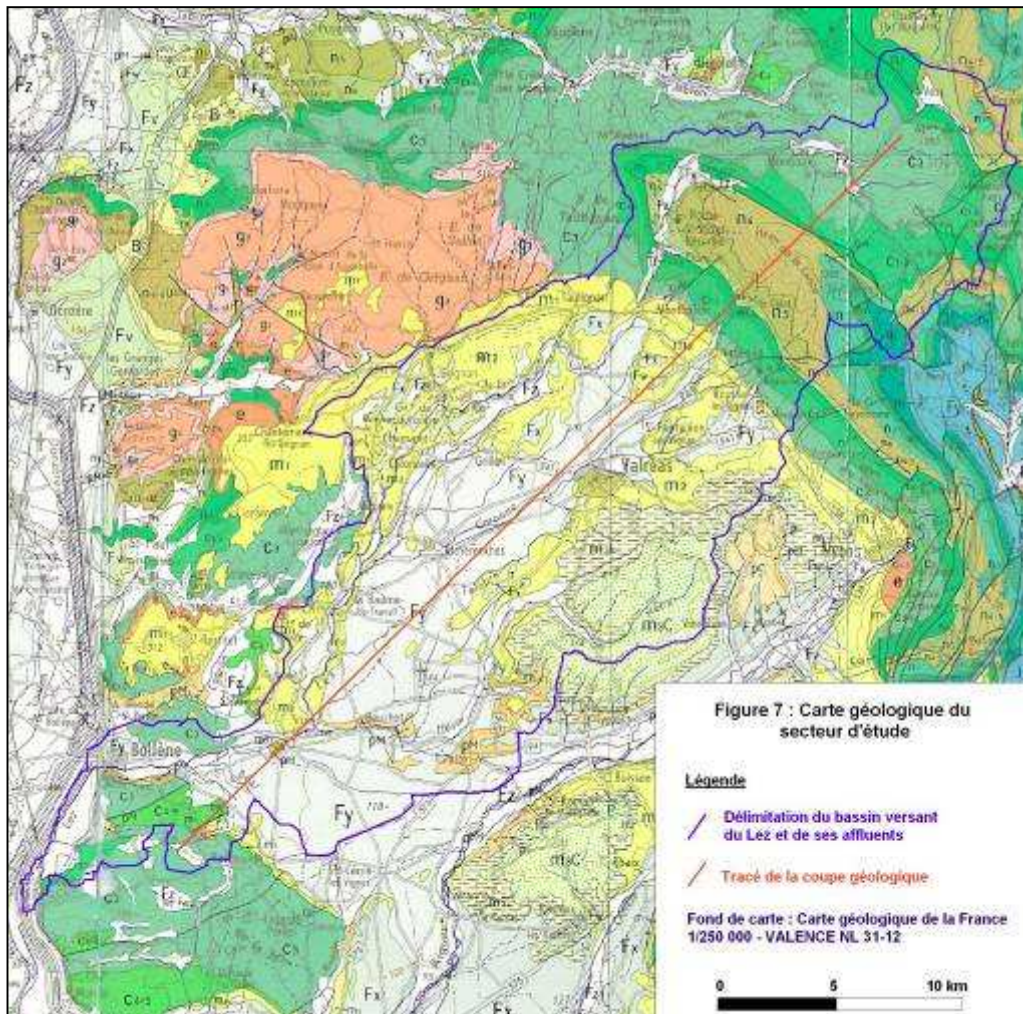
Carte 1.5





## CARTE GÉOLOGIQUE DU TERRITOIRE

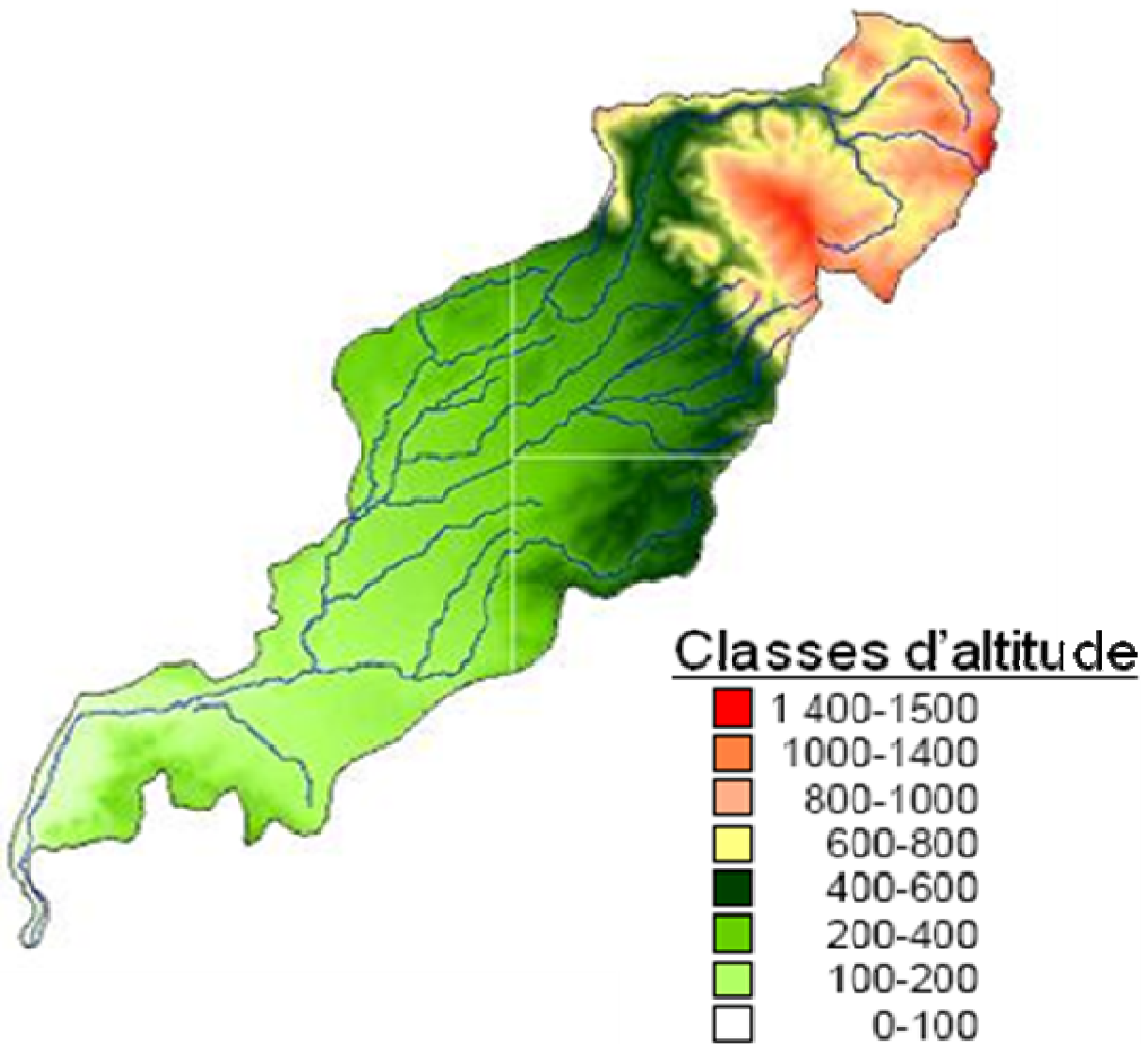
### Carte 1.6



Source : Extrait de la carte géologique BRGM Valence au 1/250 000

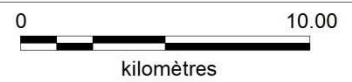
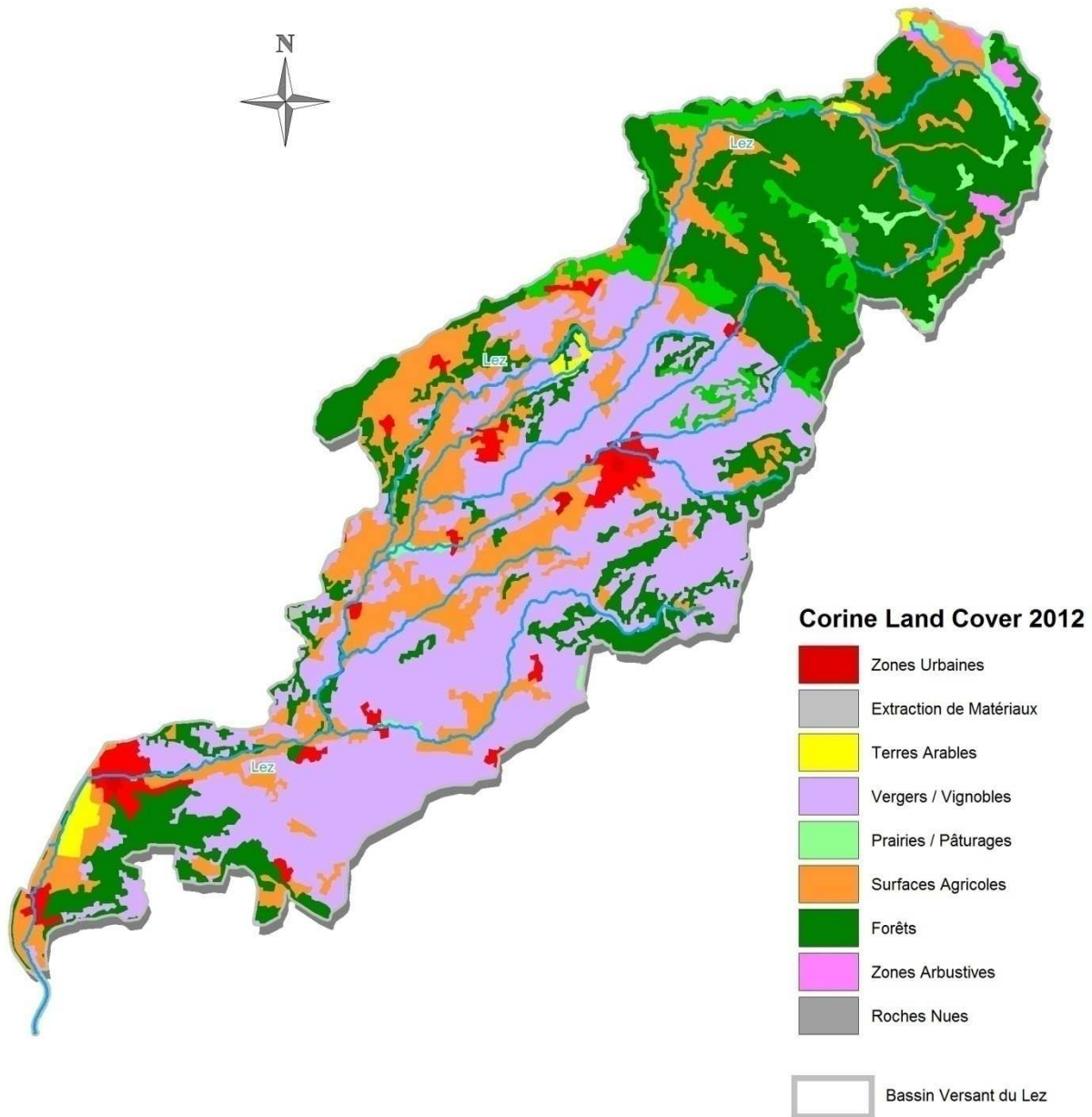
## CLASSES D'ALTITUDE DU TERRITOIRE

Carte 1.7



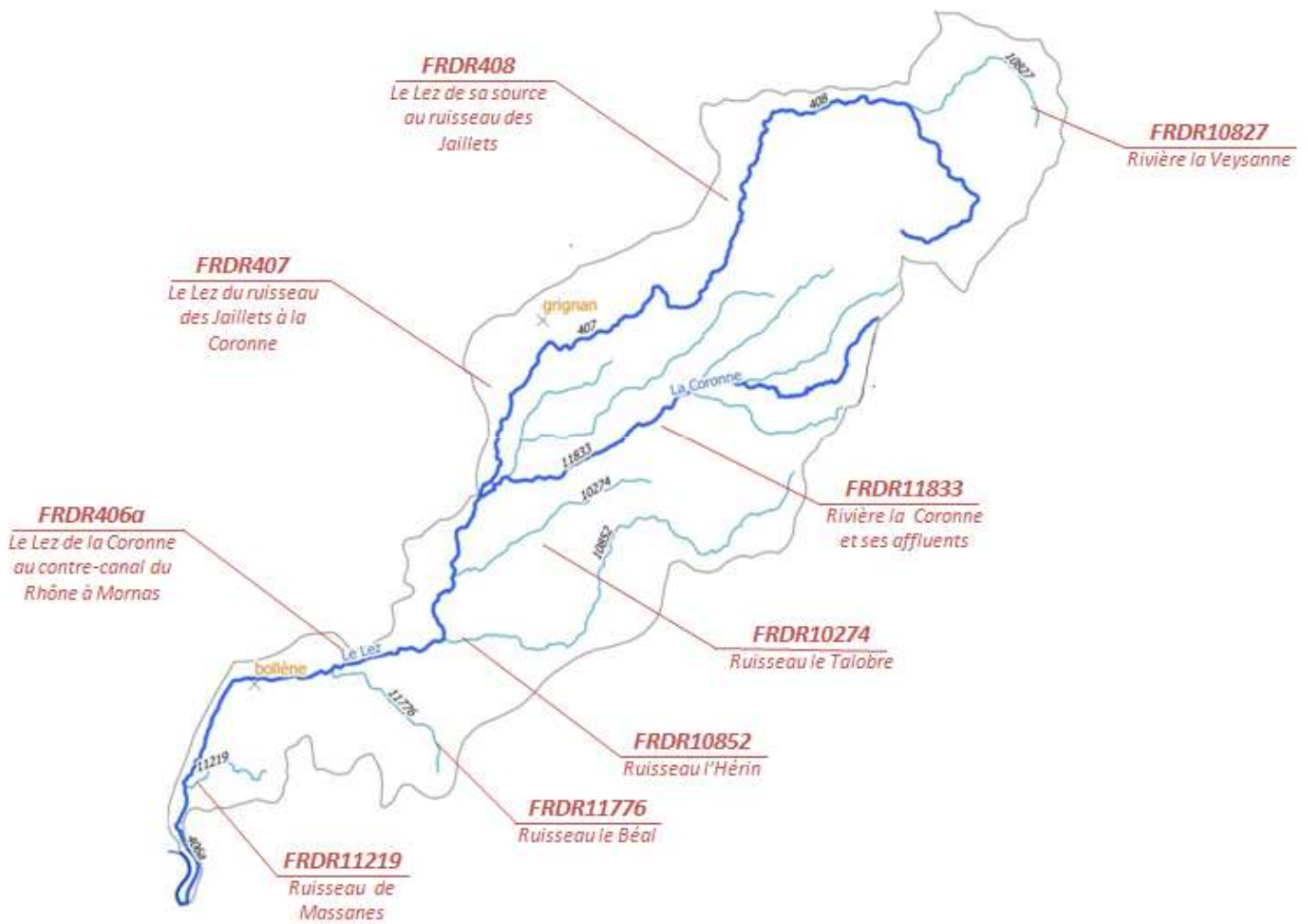
# OCCUPATION DU SOL

Carte 1.8



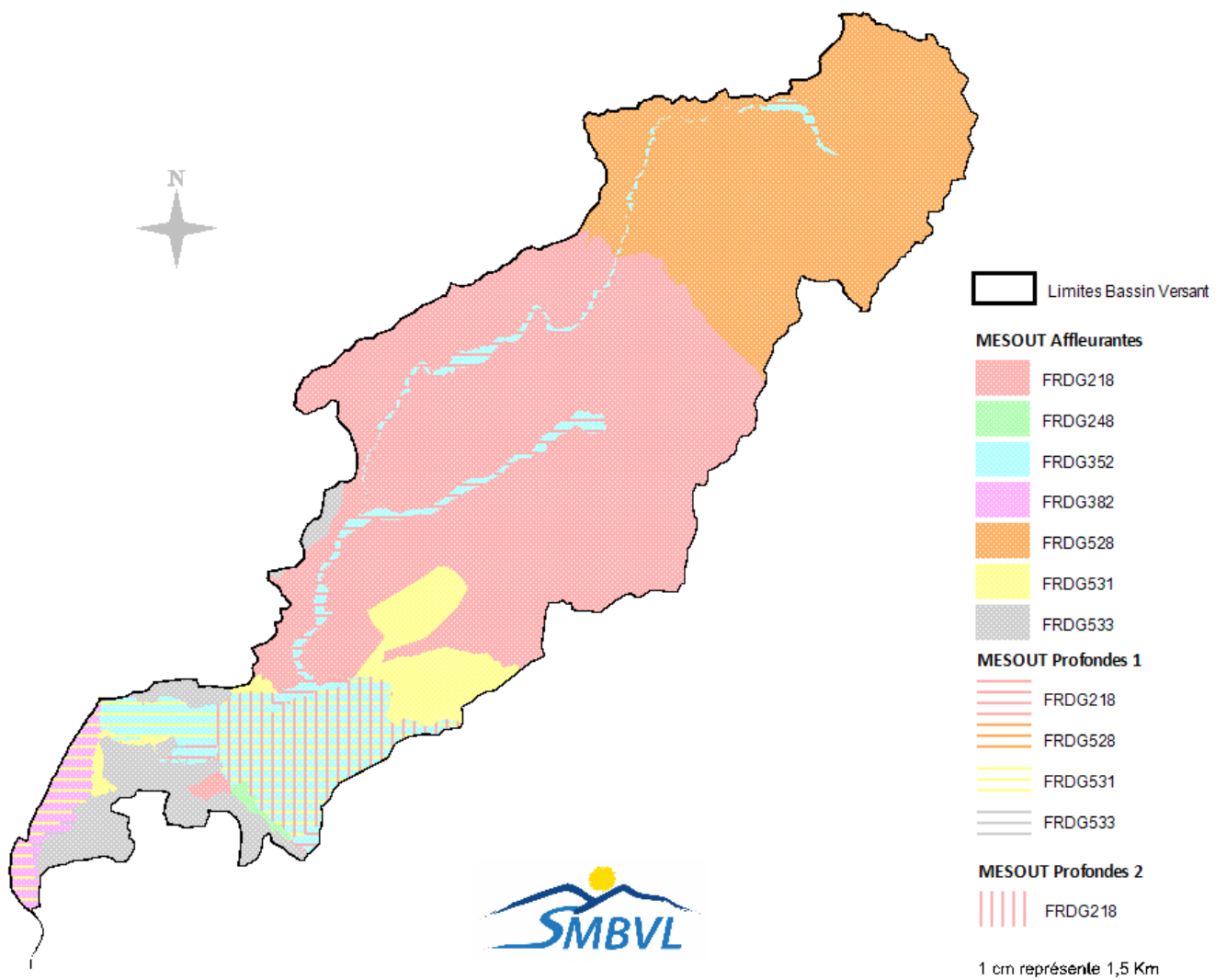
# CARACTÉRISATION DES MASSES D'EAU SUPERFICIELLES DU SDAGE 2016-2021

## Carte 1.9



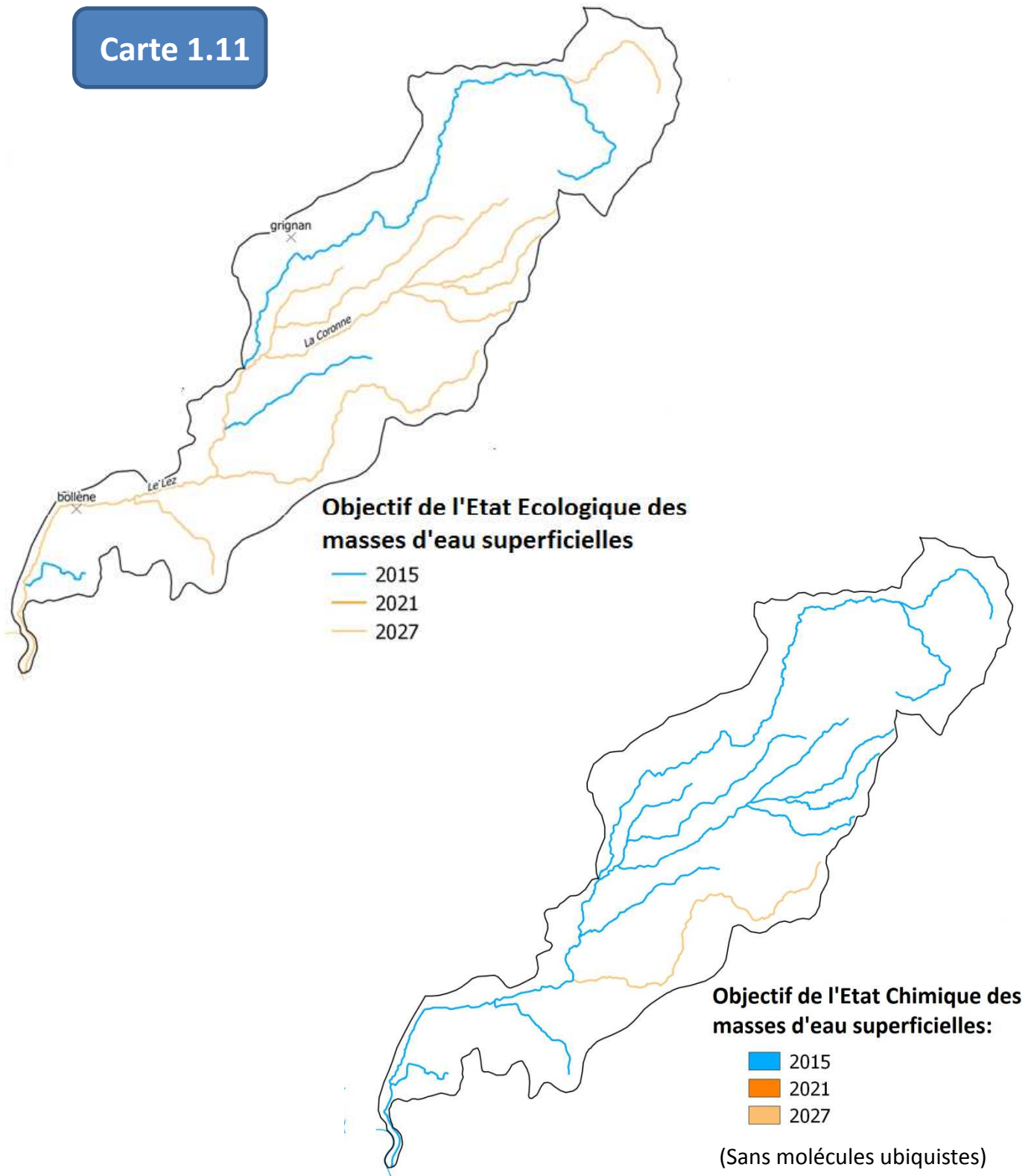
# CARACTÉRISATION DES MASSES D'EAU SOUTERRAINES DU SDAGE 2016-2021

Carte 1.10



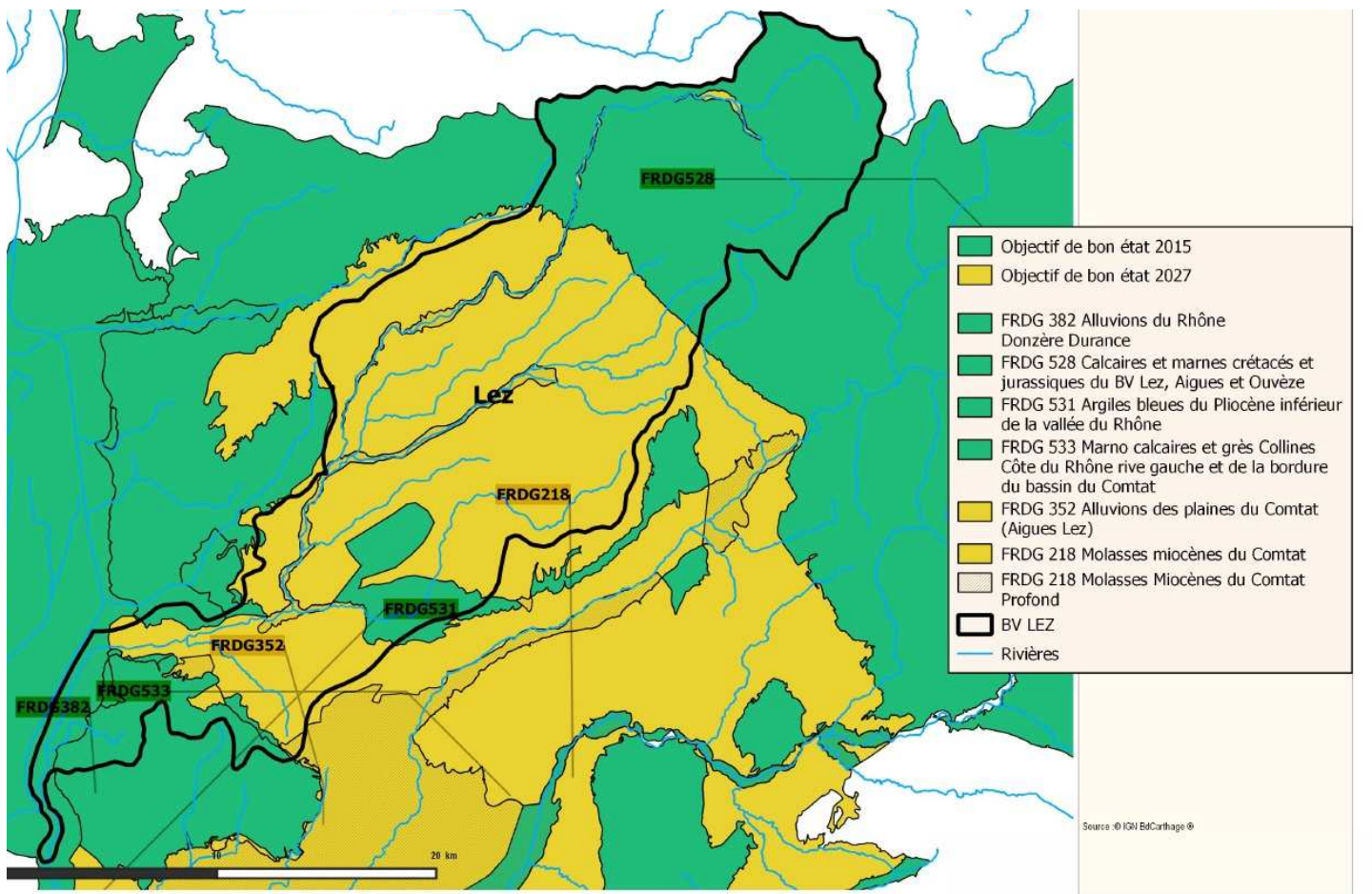
# OBJECTIFS D'ETAT ÉCOLOGIQUE ET CHIMIQUE DES MASSES D'EAU SUPERFICIELLES

Carte 1.11



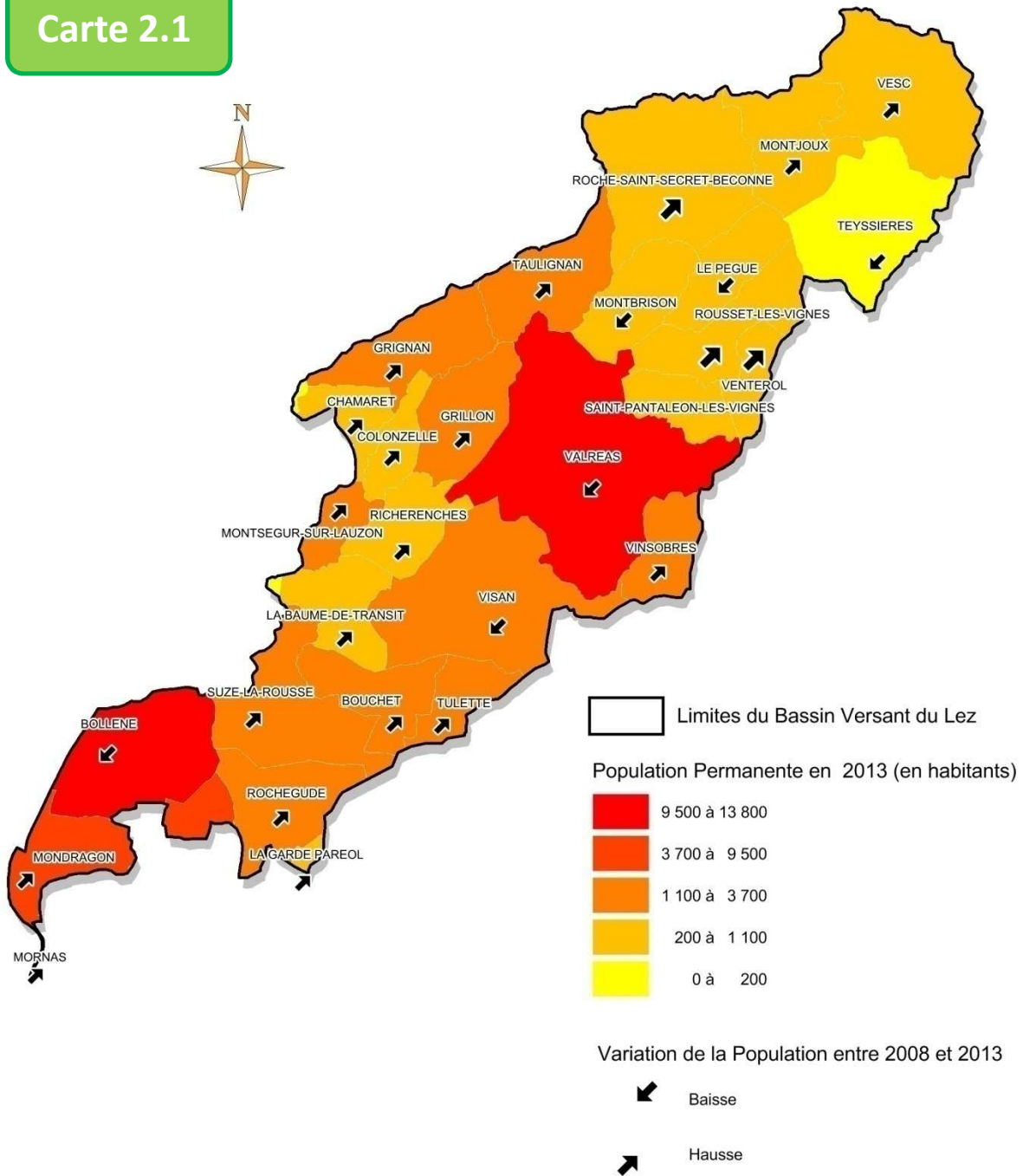
## OBJECTIFS DE BON ÉTAT DES MASSES D'EAU SOUTERRAINES

Carte 1.12

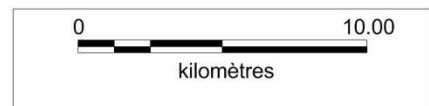


POPULATION PAR COMMUNE

Carte 2.1



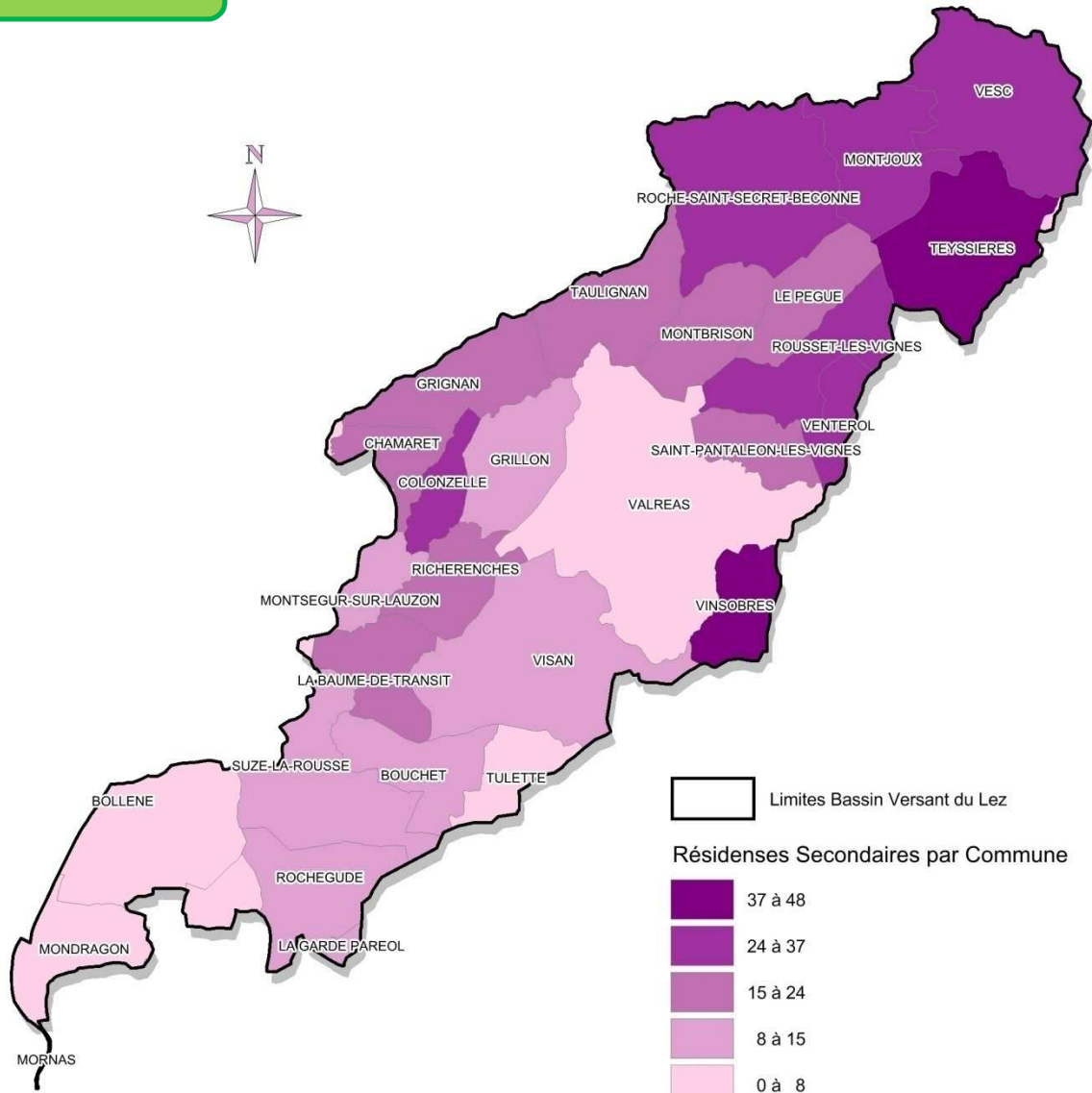
Source : INSEE



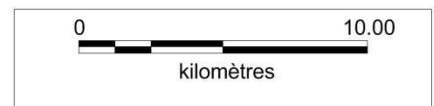


PART DES RESIDENCES SECONDAIRES PAR COMMUNE EN 2013

Carte 2.2

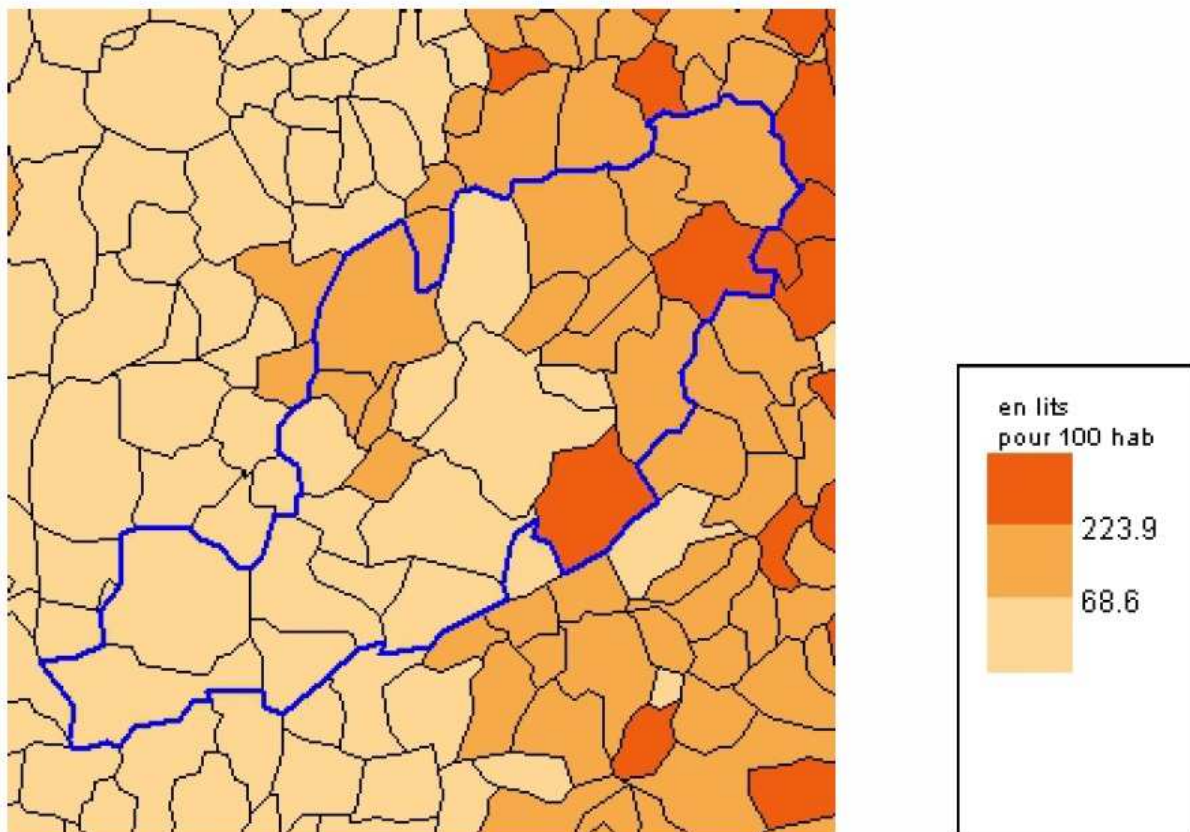


Source : INSEE



## CAPACITÉ TOURISTIQUE TOTALE POUR 100 HABITANTS

### Carte 2.3



Source : Insee, Direction du tourisme - hébergement touristique © IGN - Insee 2016

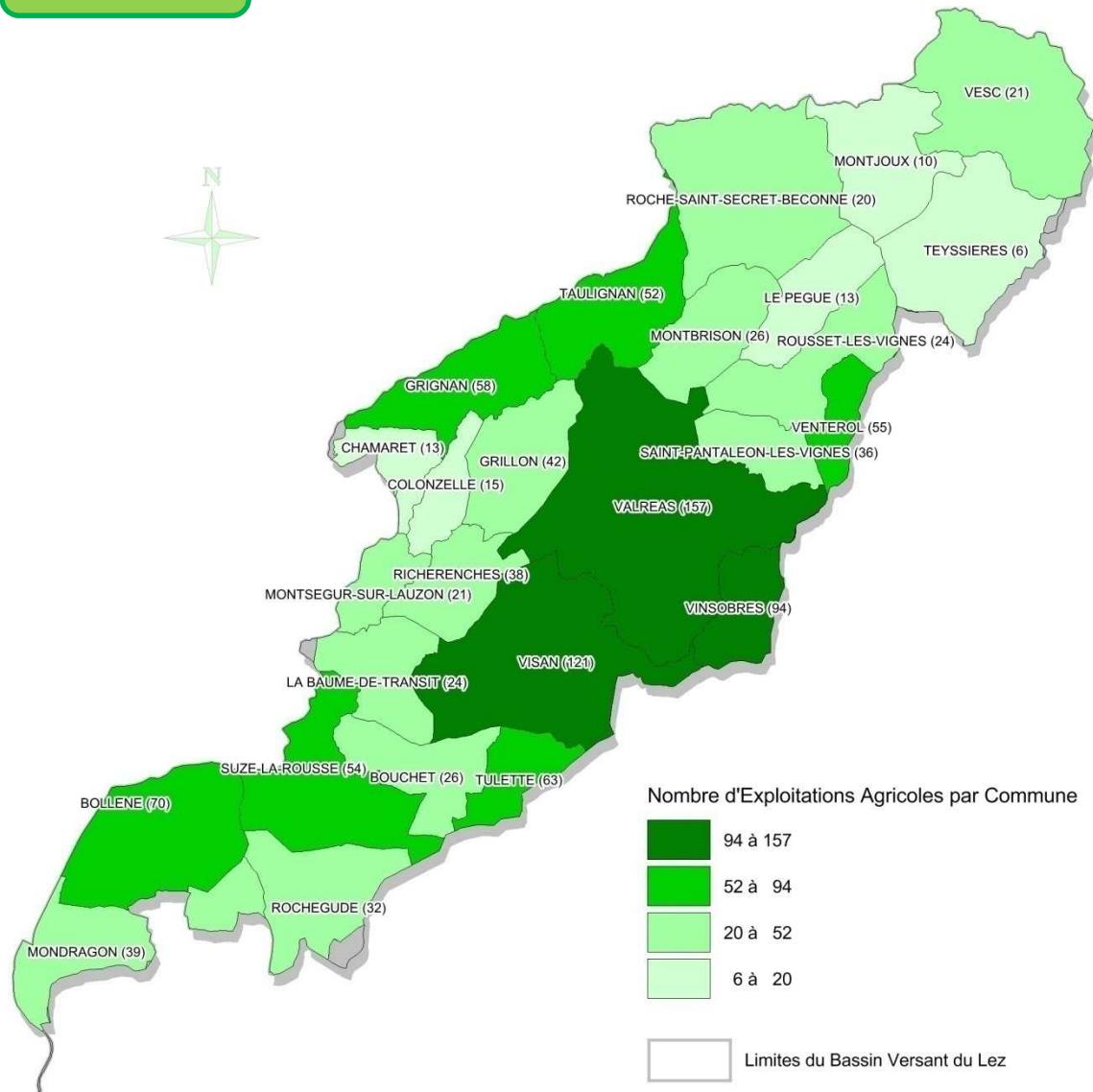
Territoire : 38.9 lits pour 100 hab

Zone de comparaison : 38 lits pour 100 hab

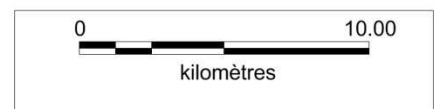
La capacité touristique est calculée en nombre de lits, en multipliant le nombre de chambres d'hôtels par 2, le nombre d'emplacements de campings par 3, et le nombre de résidences secondaires par 5, le tout rapporté à la population.

## ACTIVITE AGRICOLE DU BASSIN VERSANT DU LEZ

Carte 2.4

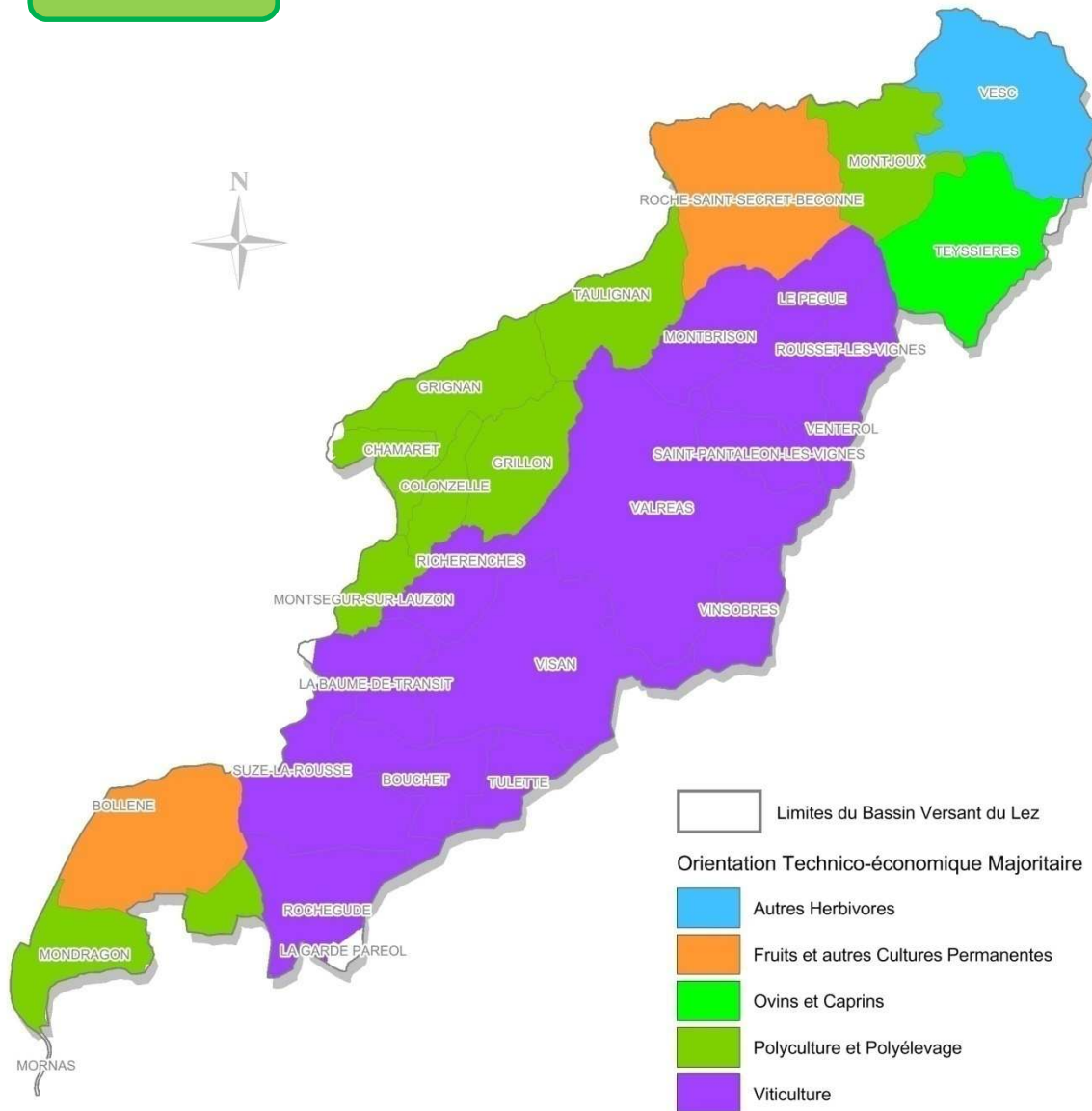


Source : INSEE



ORIENTATION TECHNOICO-ECONOMIQUE  
DES EXPLOITATIONS AGRICOLES PAR COMMUNE

Carte 2.5

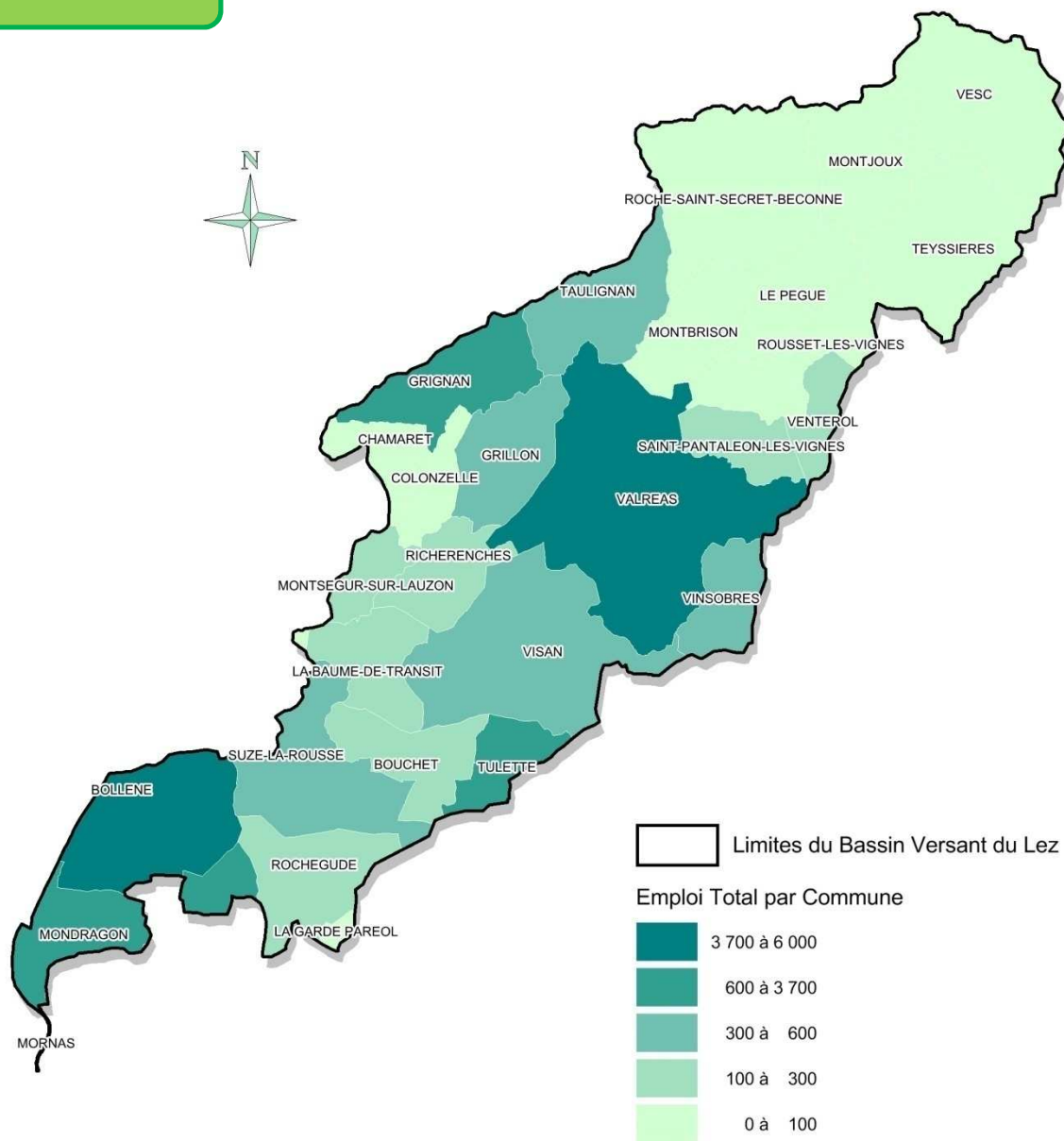


Source : INSEE



PART DE L'EMPLOI TOTAL PAR COMMUNE EN 2013

Carte 2.6



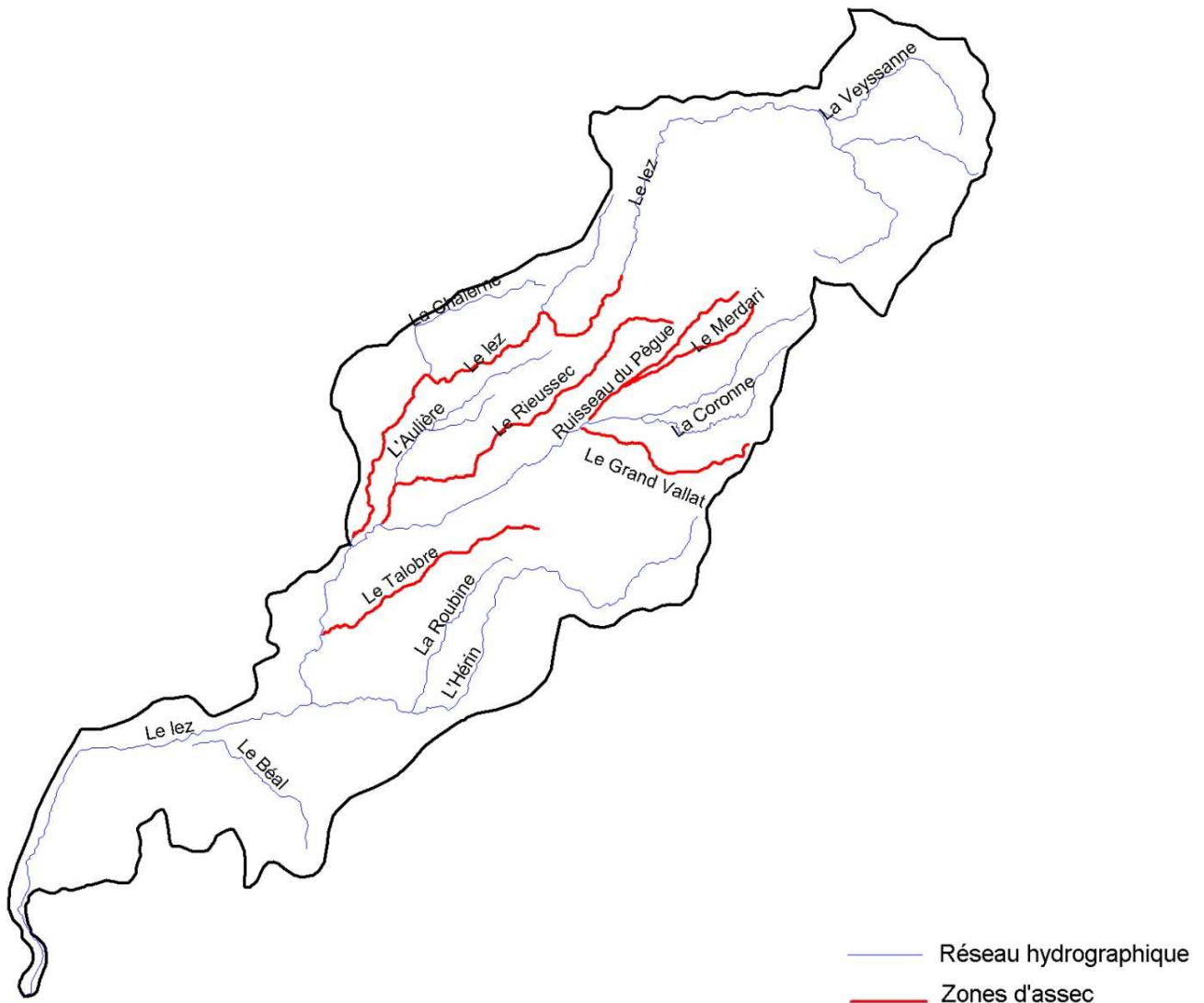
Source : INSEE



0 10.00  
kilomètres

## IDENTIFICATION DES ZONES D'ASSEC DU TERRITOIRE

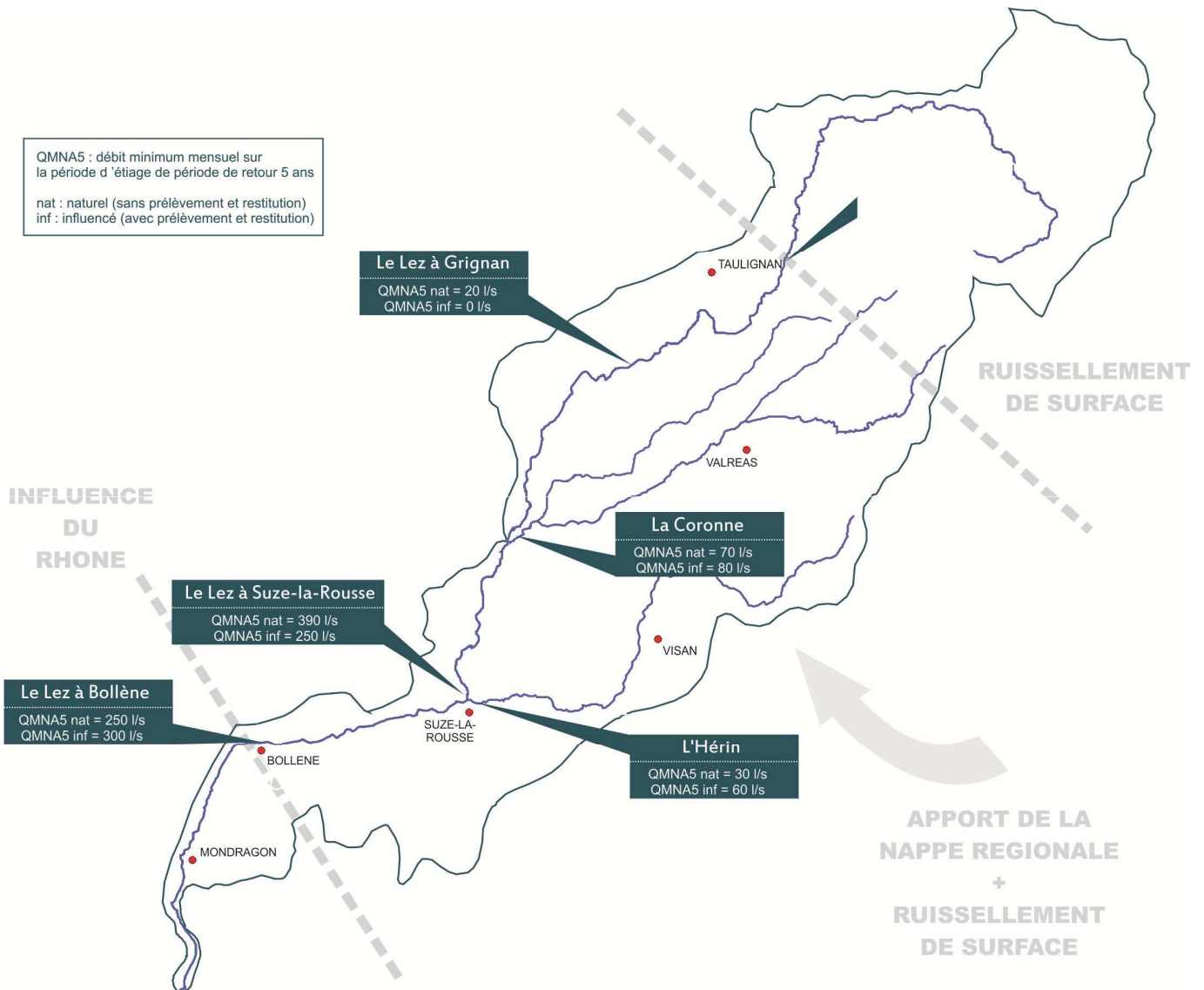
Carte 3.1



Source : Etude de détermination des volumes maximums prélevables,  
Cereg Ingénierie, 2013

## DÉBITS CARACTÉRISTIQUES D'ÉTIAGE EN DIFFÉRENTS POINTS DU BASSIN VERSANT

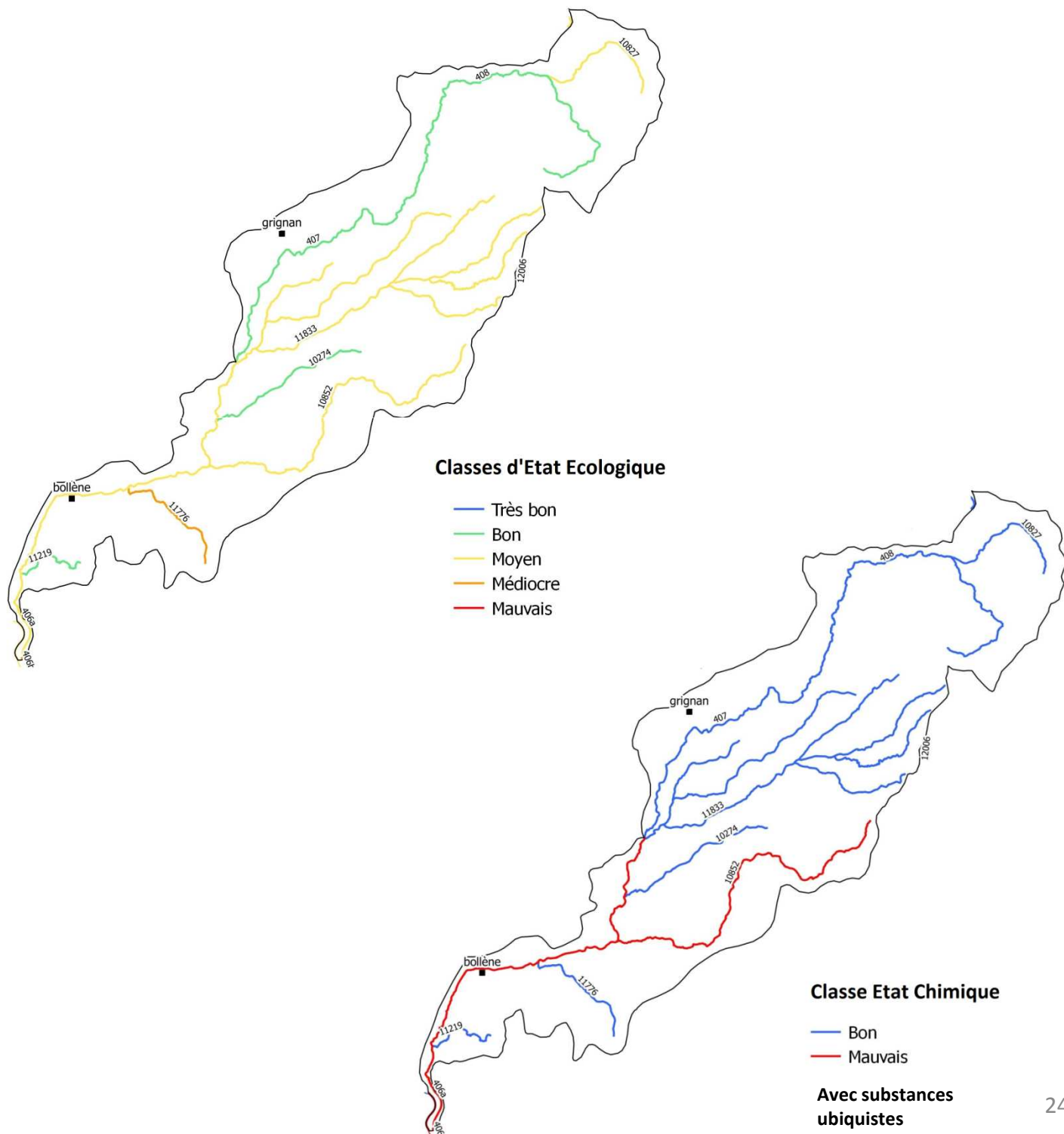
Carte 3.2



Source : Etude de détermination des volumes maximums prélevables, Cereg Ingénierie, 2013

# ETAT ÉCOLOGIQUE ET CHIMIQUE DES MASSES D'EAU SUPERFICIELLES SDAGE 2016-2021

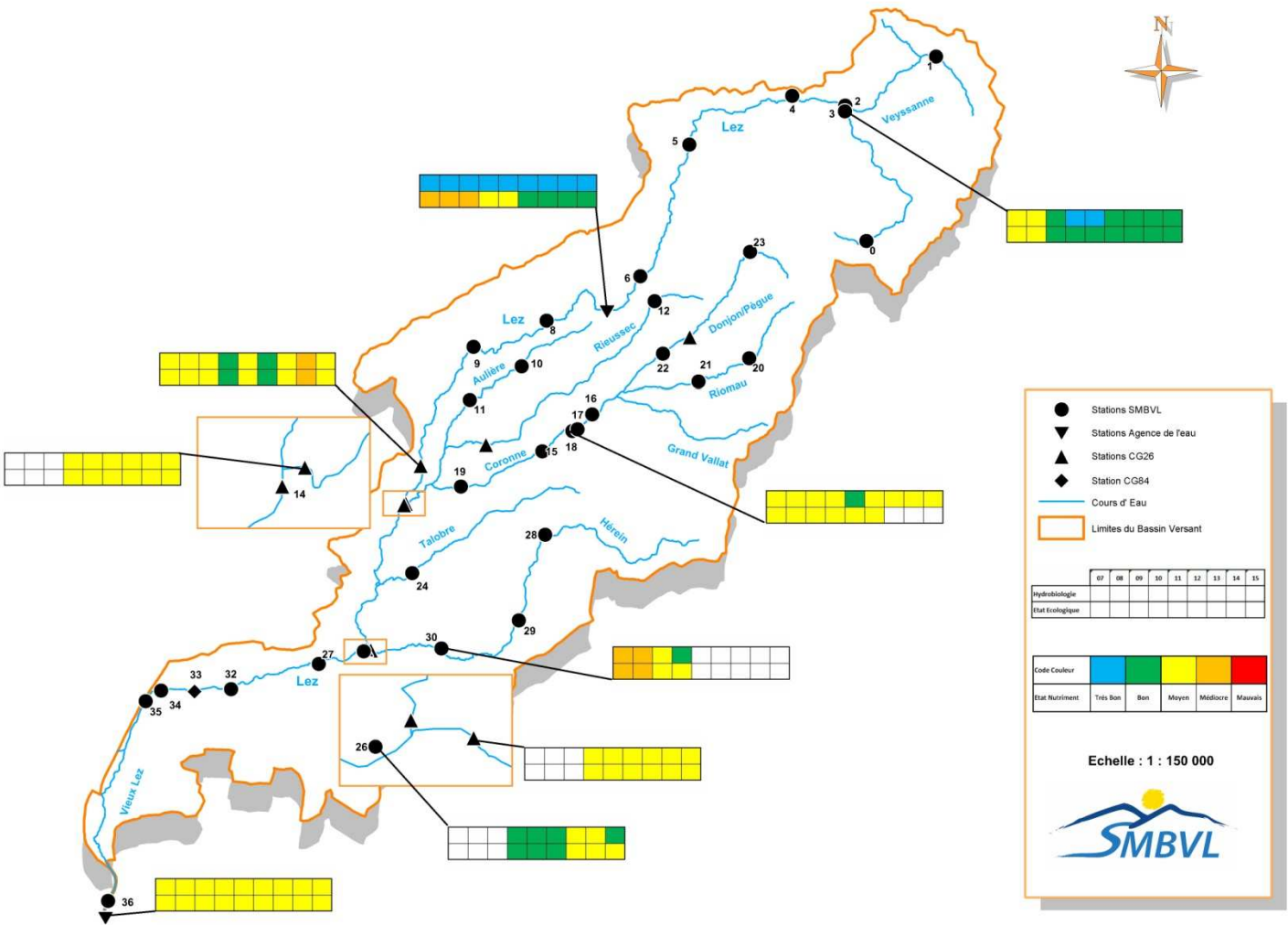
## Carte 3.3





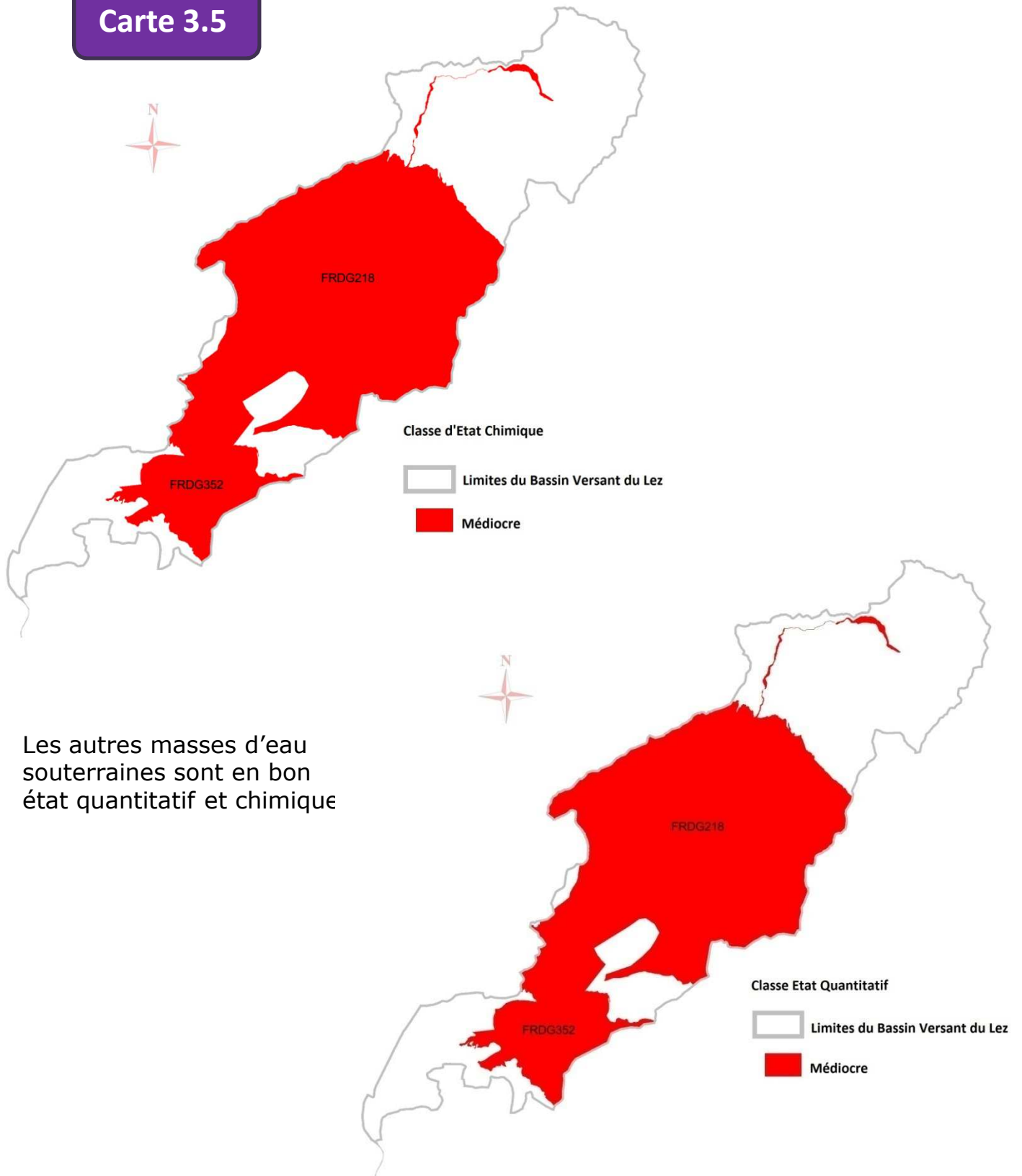
# BILAN DE L'ETAT HYDROBIOLOGIQUE ET ETAT ÉCOLOGIQUE DE 2007 À 2015

**Carte 3.4**



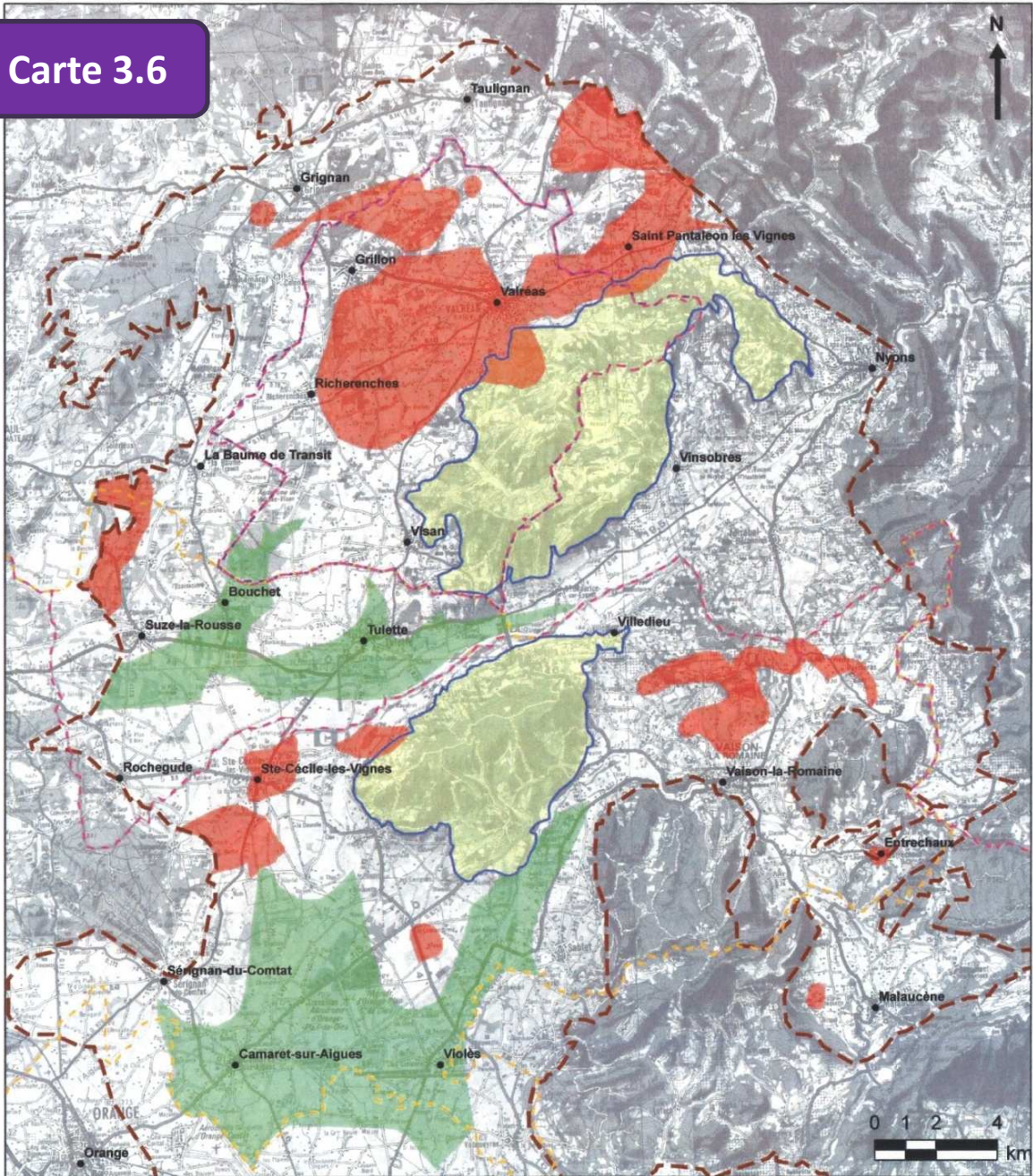
**ETAT CHIMIQUE ET QUANTITATIF DES MASSES D'EAU SOUTERRAINES  
SDAGE 2016-20121**

**Carte 3.5**



# VULNÉRABILITÉ INTRINSEQUE DES MOLASSES DU MIOCÈNE

**Carte 3.6**







**NAPPE DU MIOCÈNE**  
 Etude sur l'identification et la caractérisation de zones prioritaires à préserver pour l'alimentation en eau potable

Version	Date	Dessinateur	Nom_fichier
A	11/06/2010	CG	carte_vulnerabilite_in.

**BASSIN DE VALREAS**  
**CRITERE VUNERABILITE INTRINSEQUE**

- Villes principales
- - - Limite départementale
- - - Syndicat Rhône Aygues Ouvèze
- ▭ Enclave des Papes
- ▭ Contour bassin molassique
- ▭ Massif tortonien

**Zone avec protection naturelle**

- ▭ Zone non vulnérable car recouvrement pliocène
- ▭ Zone peu vulnérable car recouvrement par massif Tortonien

**Zone de vulnérabilité avérée**

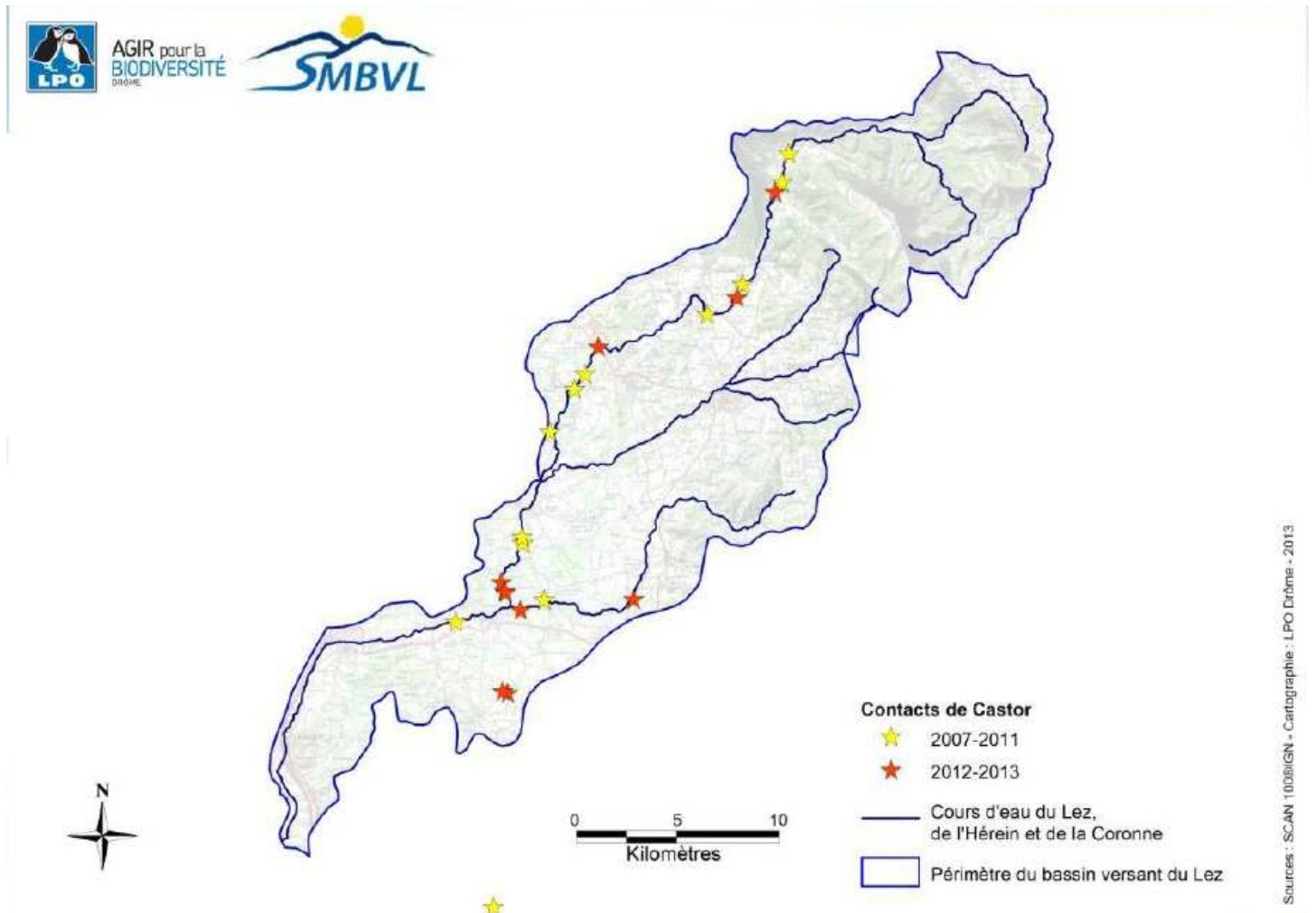
- ▭ Présence de nitrates (>10 mg/l) et/ou de pesticides (détection)

**Zone à vulnérabilité potentielle**

- ▭ Aucune vulnérabilité constatée

## RÉSULTATS DES PROSPECTIONS CASTOR RÉALISÉES DE 2009 À 2013 PAR LA LPO

### Carte 3.7

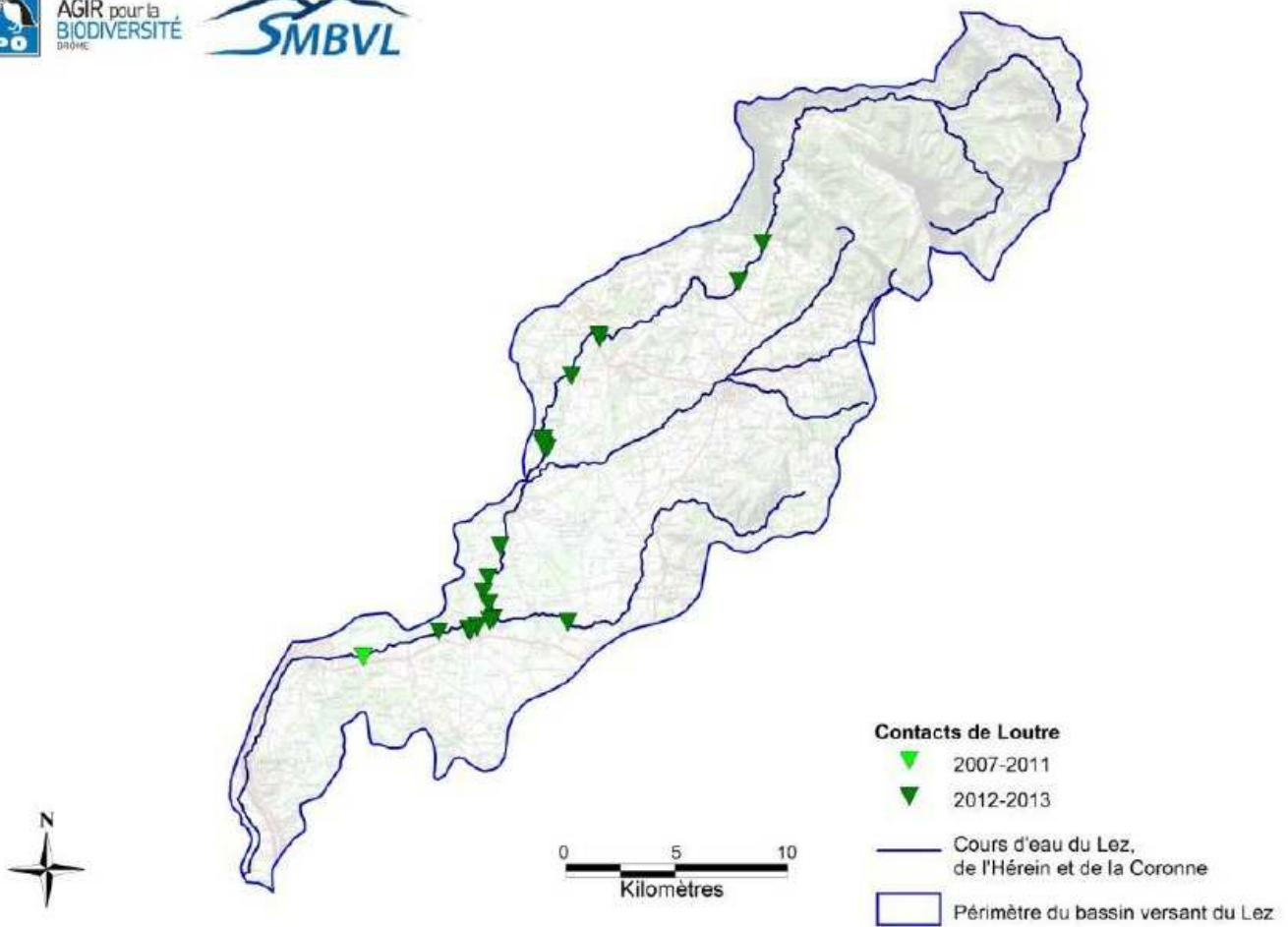


# RÉSULTATS DES PROSPECTIONS LOUTRE RÉALISÉES DE 2009 À 2013 PAR LA LPO

## Carte 3.8



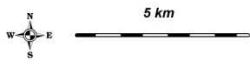
AGIR pour la  
BIODIVERSITÉ  
D'AMC



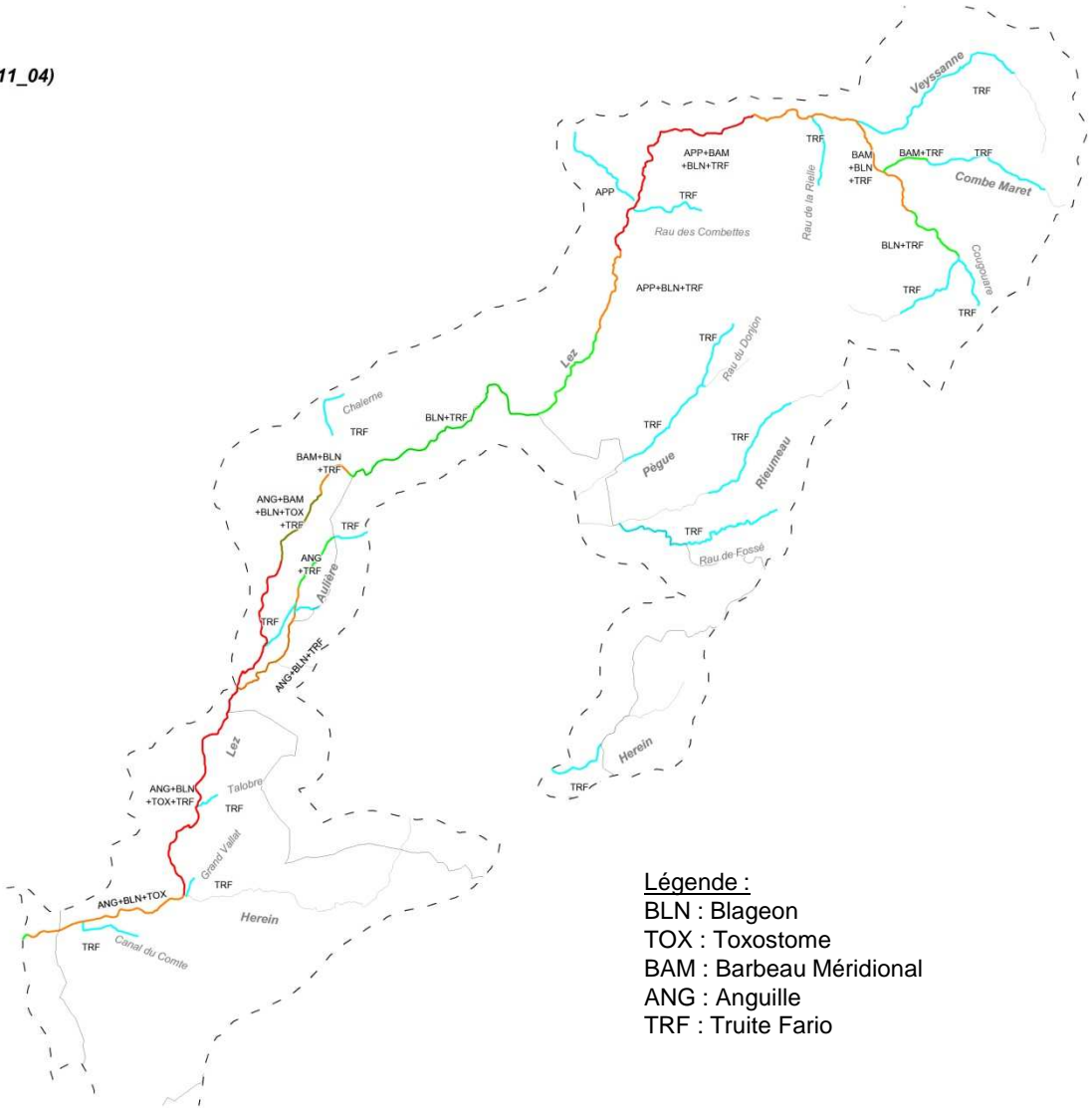
# RICHESSE PATRIMONIALE PISCICOLE SUR LA PARTIE DRÔMOISE DU BASSIN VERSANT

**Carte 3.9**

**Richesse patrimoniale**  
Sous bassin versant Lez (DU\_11\_04)



- Nombre d'espèces patrimoniales**
- Aucune espèce
  - 1 espèce
  - 2 espèces
  - 3 espèces
  - 4 espèces
  - 5 espèces
  - >5 espèces



Sources :  
BD Carthage  
BD Carto : IGN Scan 25

Source : Fédération de pêche de la Drôme

## RÉSERVOIRS BIOLOGIQUES ISSUS DU SDAGE 2016-2021

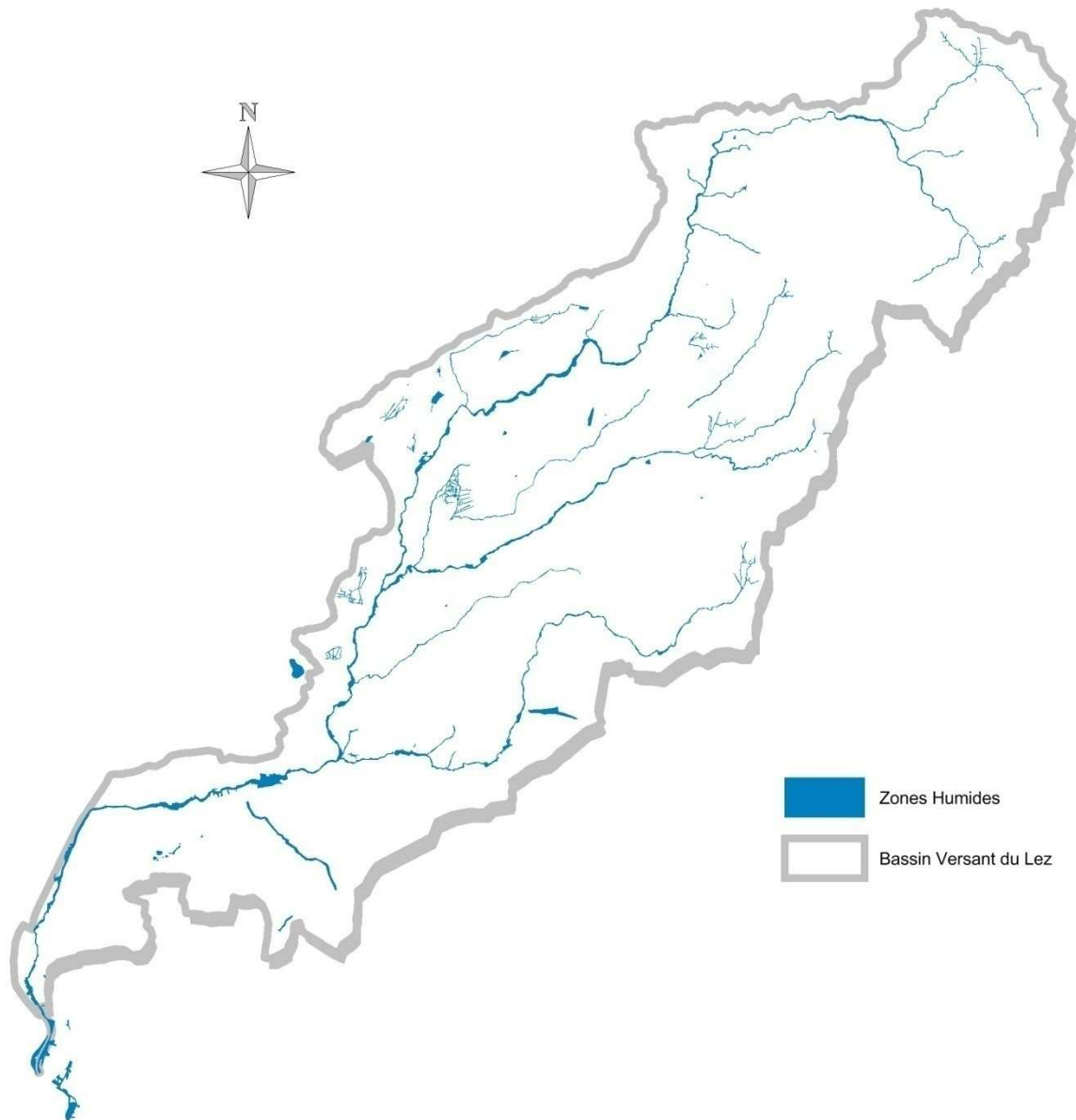
### Carte 3.10



Atlas territorialisé du SDAGE 2016-2021  
décembre 2015  
AERMC - délégation de Marseille - SPC - CT

## LES ZONES HUMIDES DU BASSIN VERSANT DU LEZ

Carte 3.11

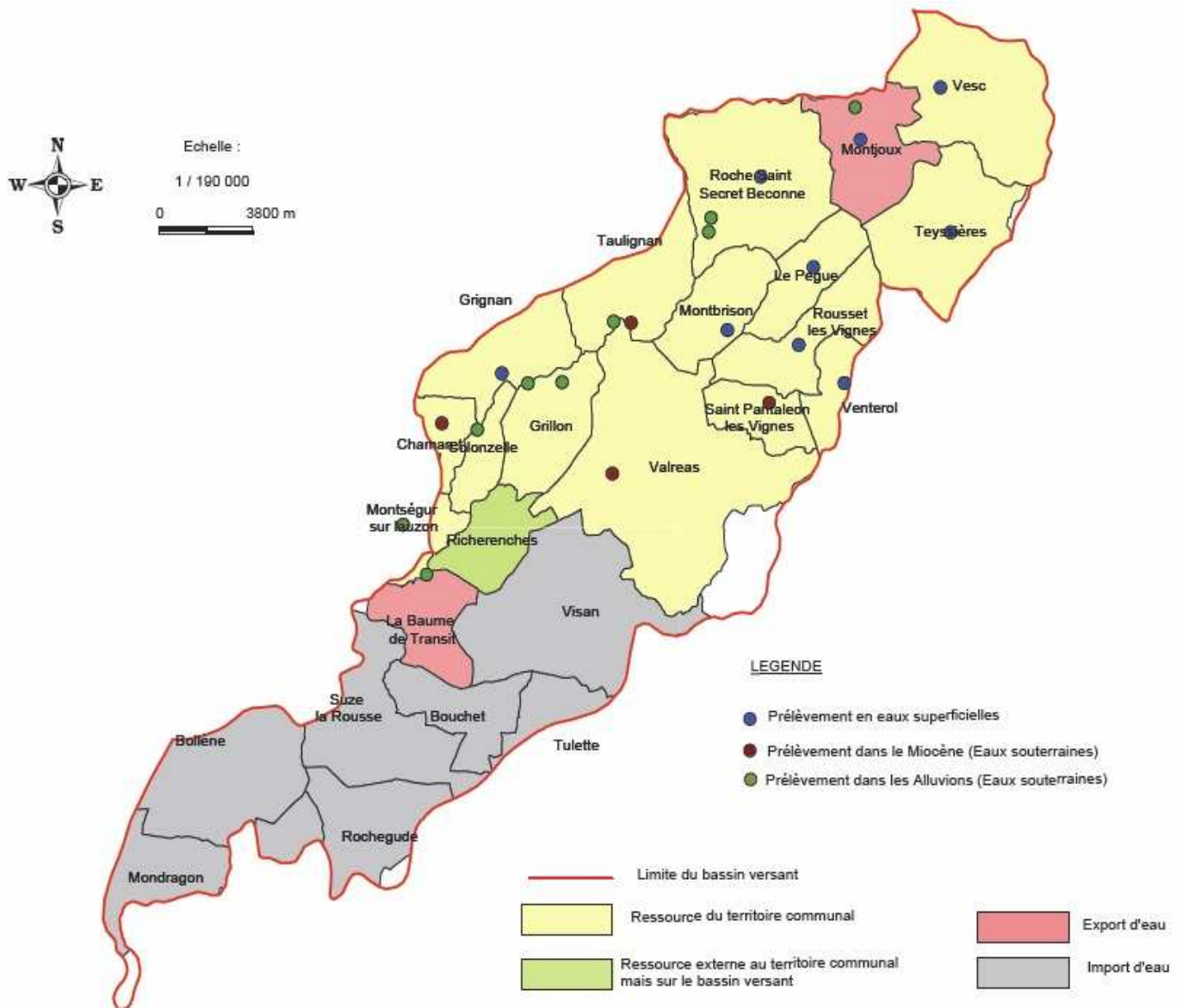


Source : Inventaires zones humides CEN Rhône Alpes et CEN PACA



## PRÉLÈVEMENTS EN EAU POTABLE DU TERRITOIRE

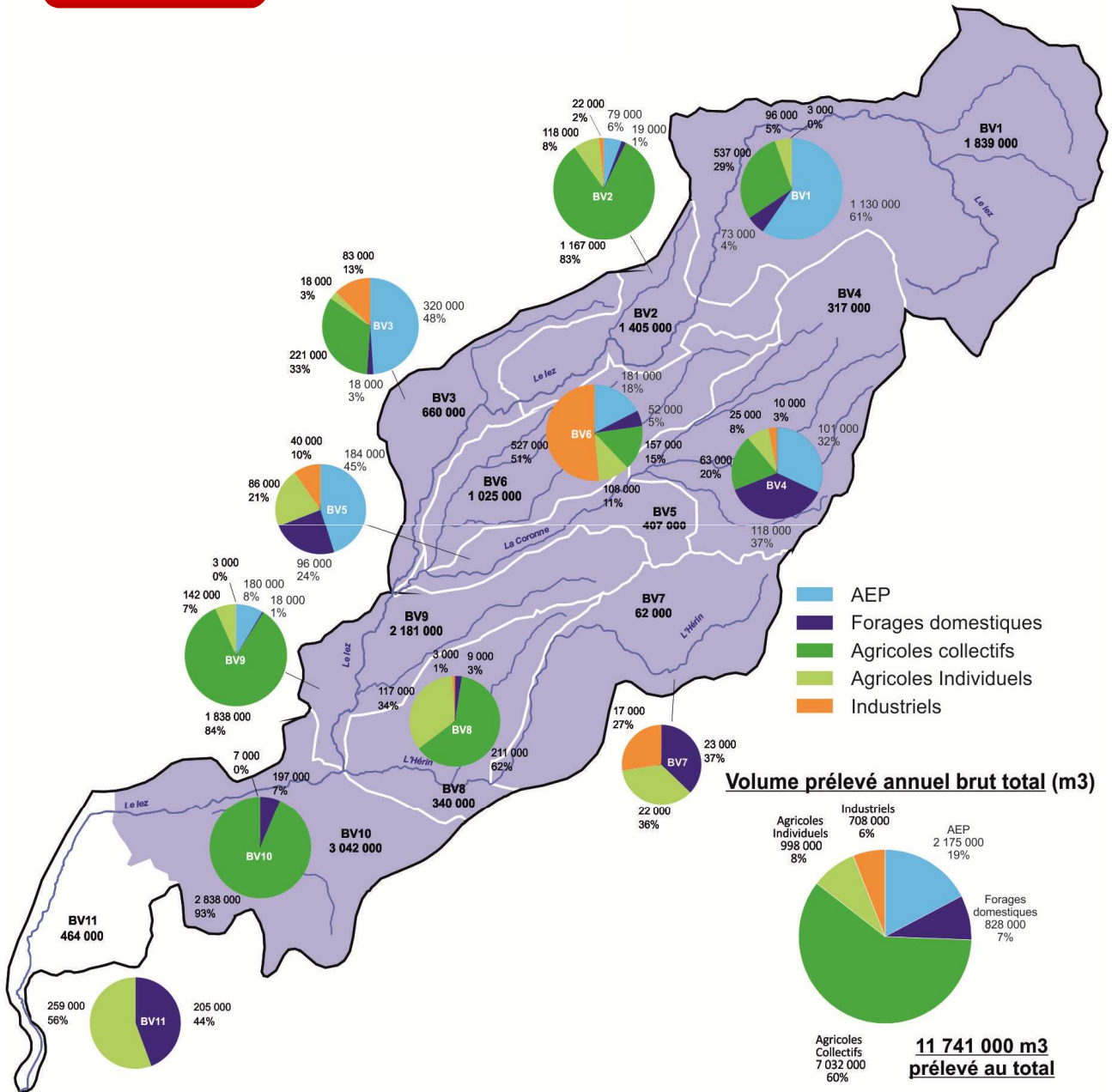
Carte 4.1



Source : Etude de détermination des volumes maximums prélevables, Cereg Ingénierie, 2013

# PRÉLÈVEMENTS BRUTS INTRINSÈQUES AU BASSIN PAR SECTEUR ET PAR USAGE

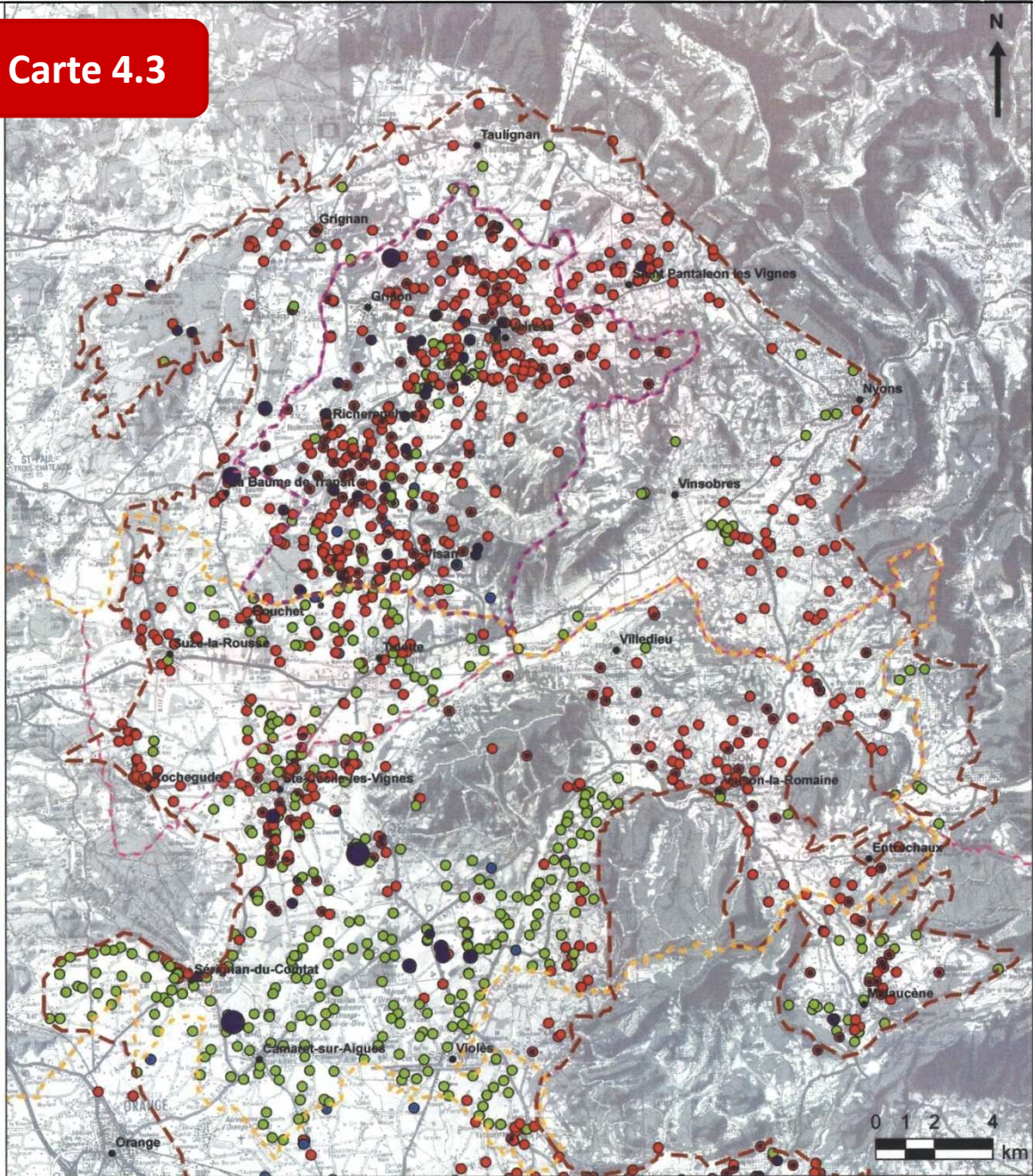
Carte 4.2



Source : Etude de détermination des volumes maximums prélevables, Cereg Ingénierie, 2013

# PRESSION DE PRÉLÈVEMENTS SUR LE BASSIN DU MIOCÈNE DE VALRÉAS

**Carte 4.3**



**NAPPE DU MIOCÈNE**  
 Etude sur l'identification et la caractérisation de zones prioritaires à préserver pour l'alimentation en eau potable

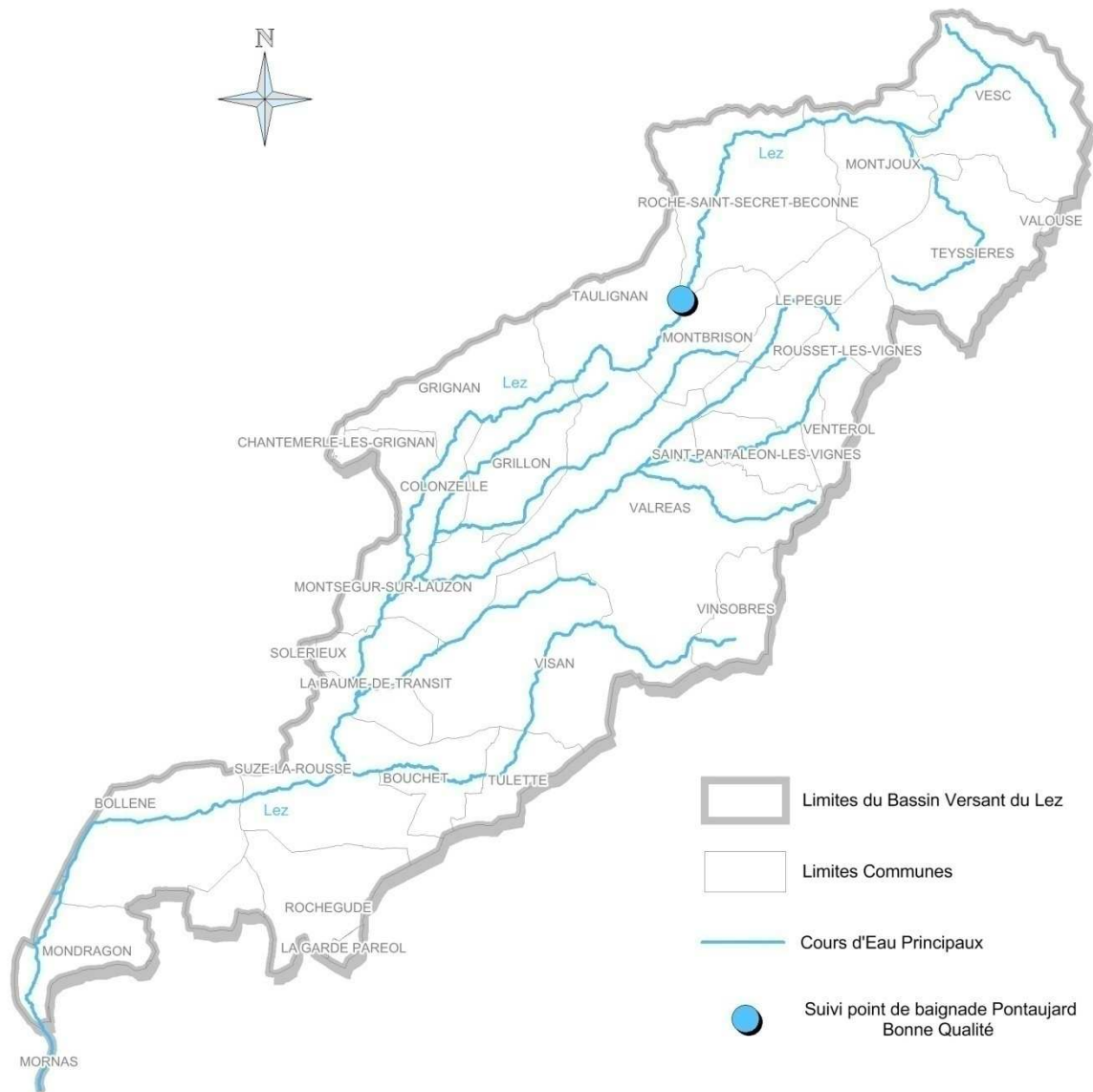
Version	Date	Dessinateur	Nom_fichier
A	11/06/2010	CG	critere_pression-prelevement

**BASSIN DE VALREAS**  
**PRESSION DE PRELEVEMENTS**

<ul style="list-style-type: none"> <li>● Villes principales</li> <li>--- Syndicat Rhône Aygues Ouvèze</li> <li>--- Enclave des Papes</li> <li>--- Limite départementale</li> <li>--- Contour bassin molassique</li> </ul>	<ul style="list-style-type: none"> <li>● aquifère miocène</li> <li>● aquifère non déterminé</li> <li>● non dans l'aquifère miocène</li> </ul>	<p><b>Prélèvements annuels en m<sup>3</sup>/an</b></p> <ul style="list-style-type: none"> <li>● 0 - 10 000</li> <li>● 10 000-50 000</li> <li>● 50 000-100 000</li> <li>● 100 000-250 000</li> <li>● &gt; 250 000</li> </ul>
---	---	---

## RECENSEMENT DES EAUX DE BAINADES

### Carte 4.4

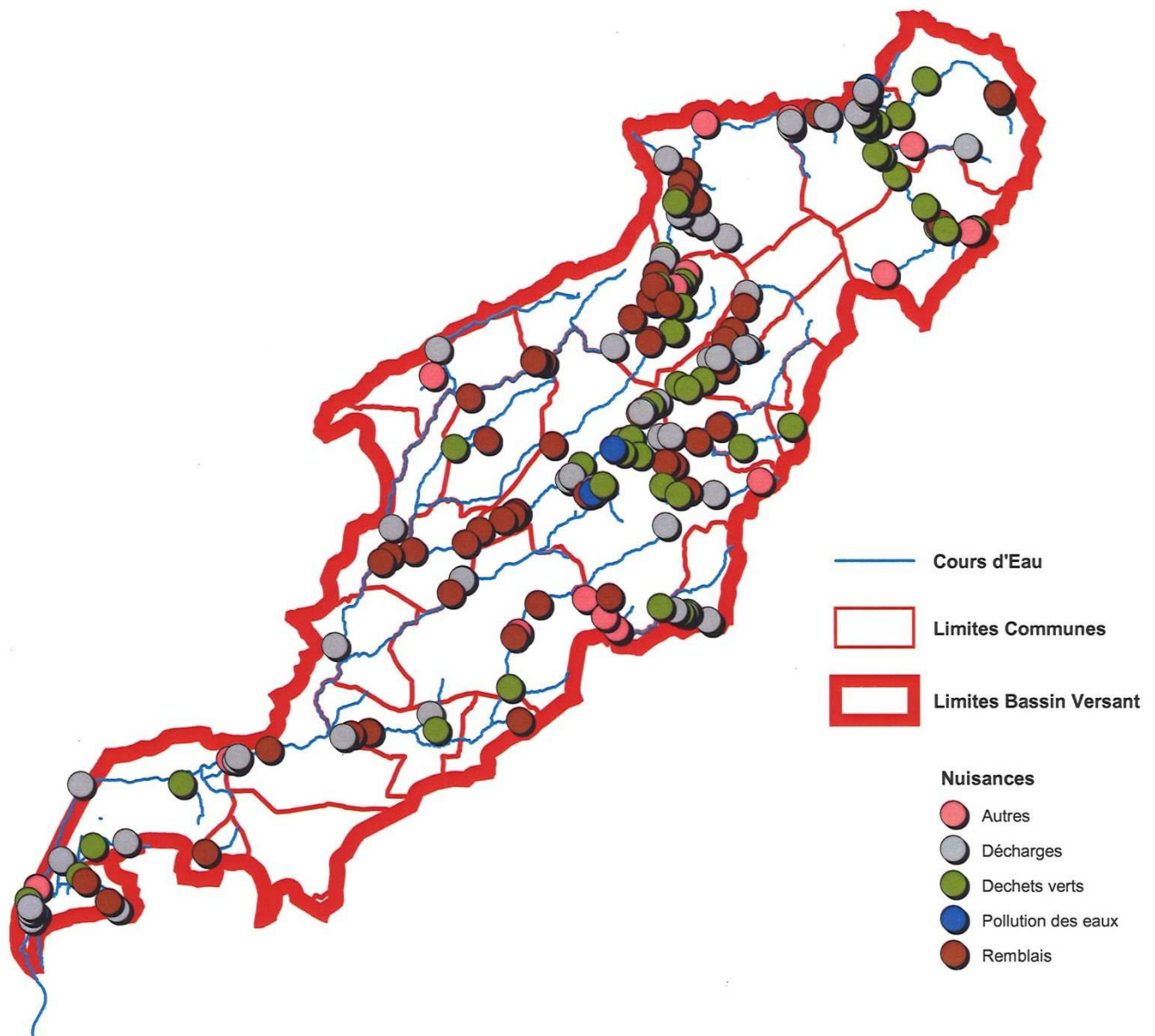


Source : ARS 26 et ARS 84



## NUISANCES ET INCIVILITÉS SUR LES COURS D'EAU DU TERRITOIRE

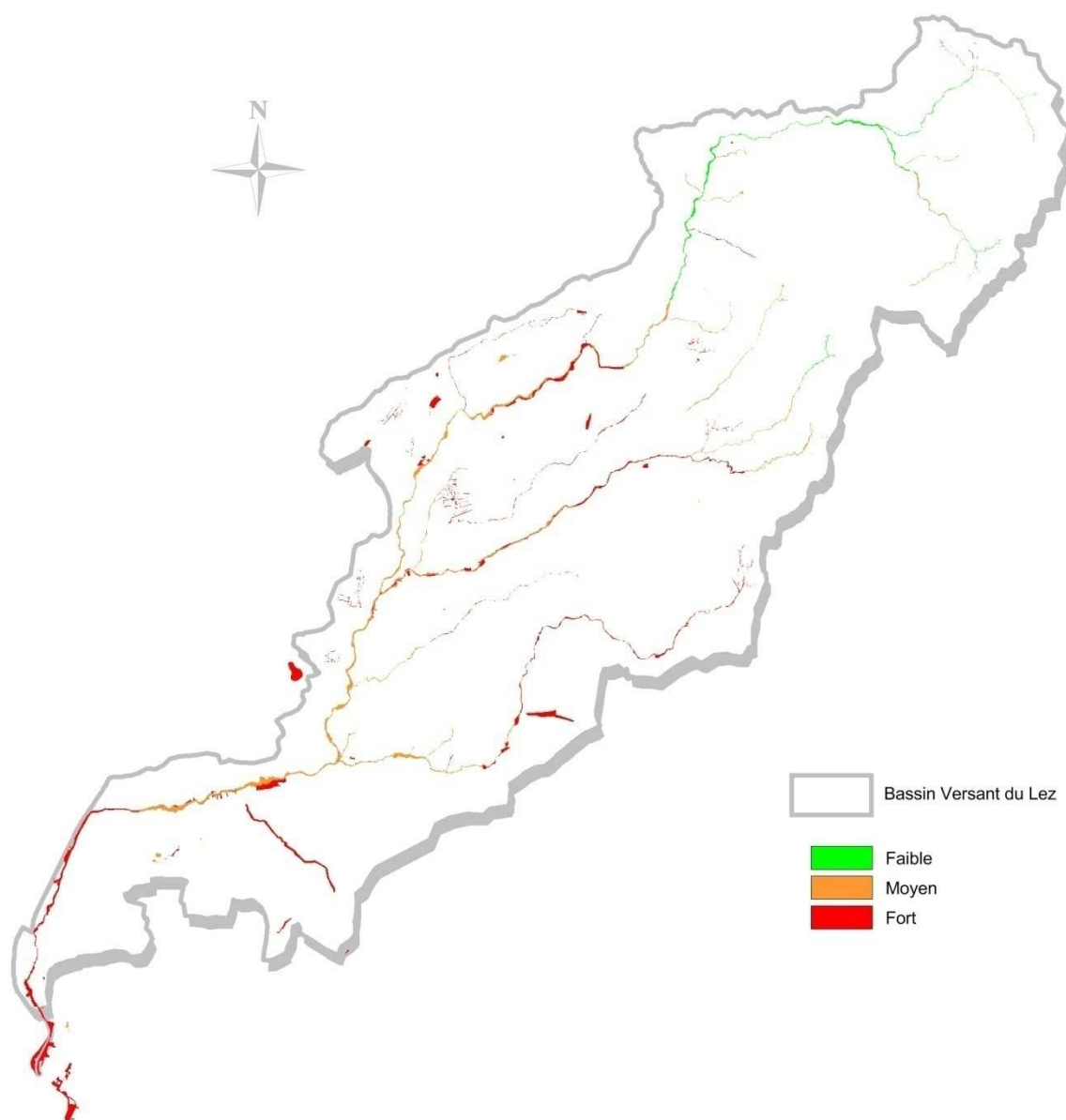
### Carte 4.5



Source : *Elaboration du Plan pluriannuel de restauration et d'entretien des berges et du lit des cours d'eau, ONF - 2015*

## NIVEAU DE MENACE DES ZONES HUMIDES

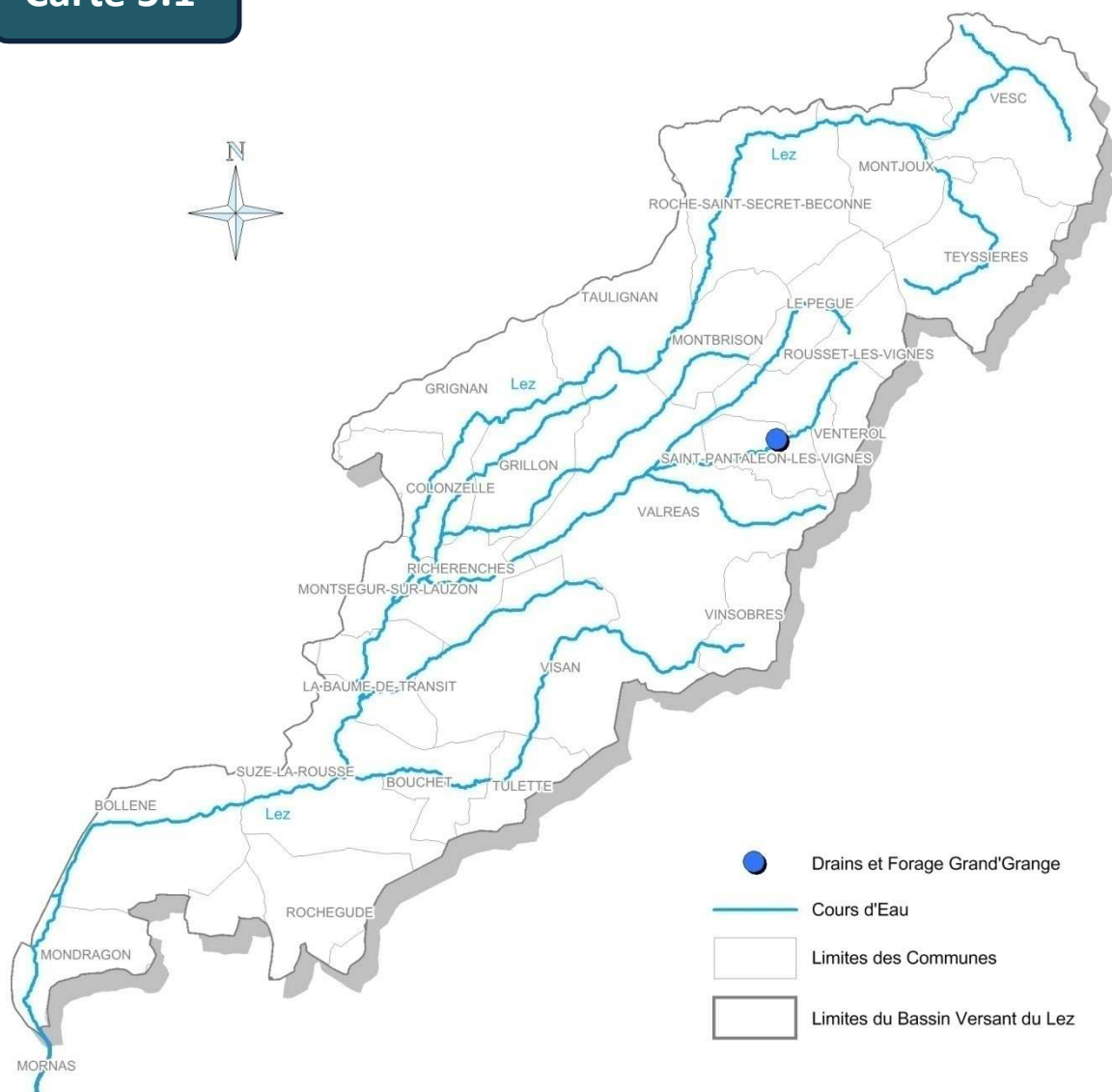
### Carte 4.6



Source : Inventaires zones humides CEN Rhône Alpes et CEN PACA

## APPROVISIONNEMENT EN EAU POTABLE : CAPTAGES PRIORITAIRES

Carte 5.1



Source : SDAGE 2016-2021






# RÉSEAU DE MESURE DÉBIMÉTRIQUE ET PLUVIOMÉTRIQUE DU SMBVL



## Carte 5.2

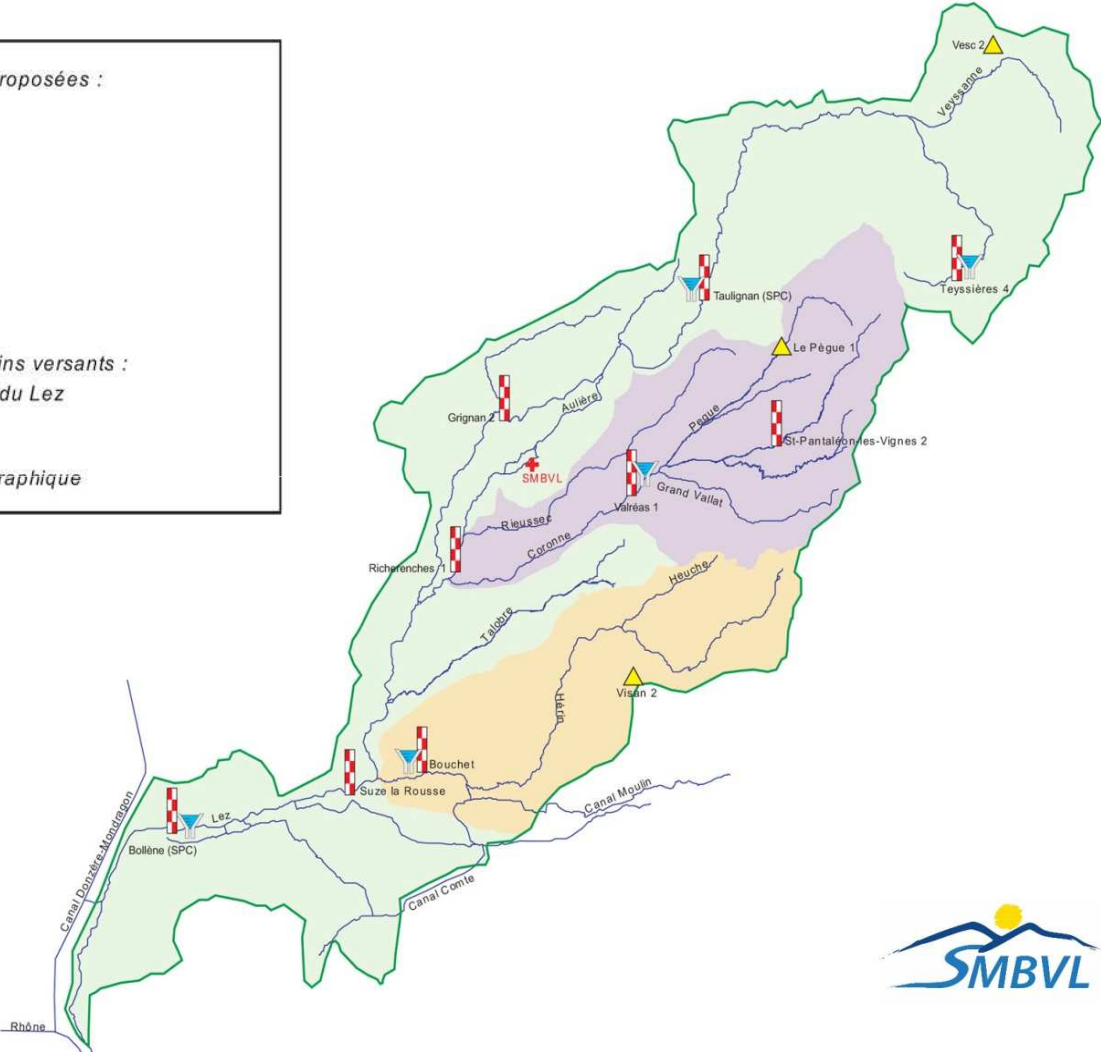
Légende :

Stations de mesure proposées :

-  Pluviomètre
-  Limnimètre
-  Station météo

Découpage des bassins versants :

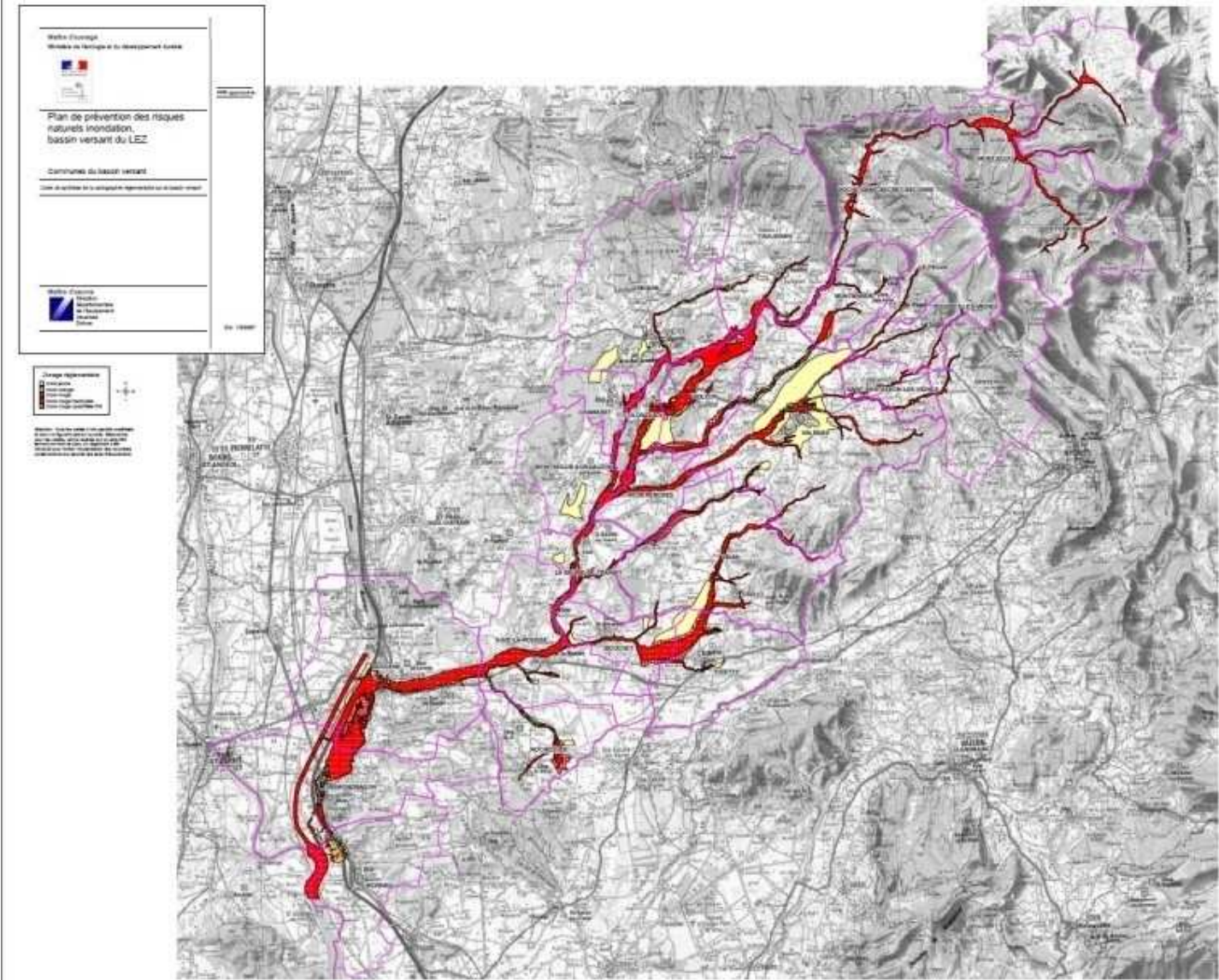
-  Bassin versant du Lez
-  Réseau hydrographique





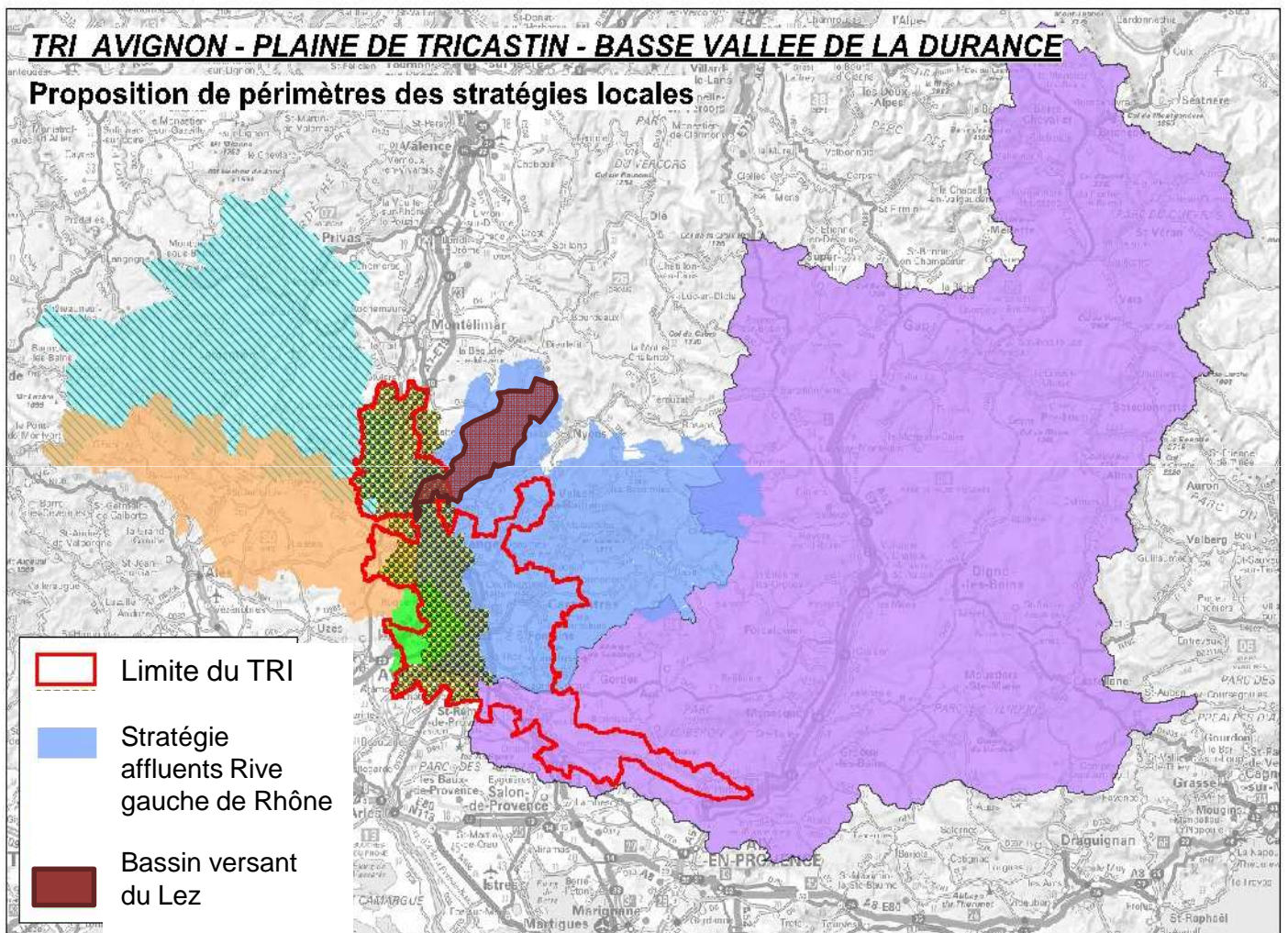
# CARTE RÉGLEMENTAIRE DU PPRI SUR LE BASSIN VERSANT DU LEZ

## Carte 5.3



# TERRITOIRE A RISQUE IMPORTANT D'INONDATION AVIGNON – PLAINE DE TRICASTIN – BASSES VALLÉE DE LA DURANCE

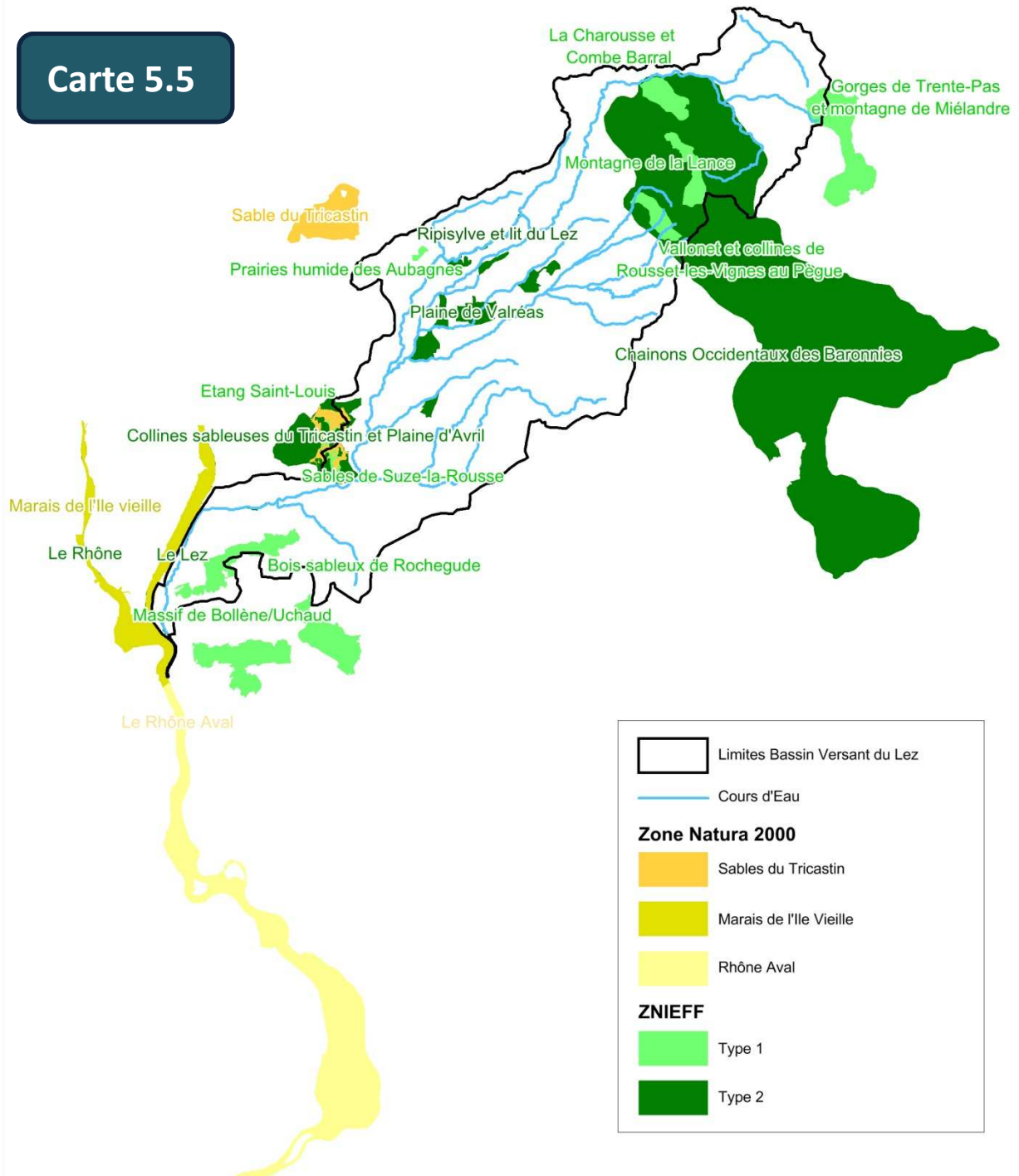
## Carte 5.4



ZONES REGLEMENTAIRES DU PATRIMOINE NATUREL DU TERRITOIRE

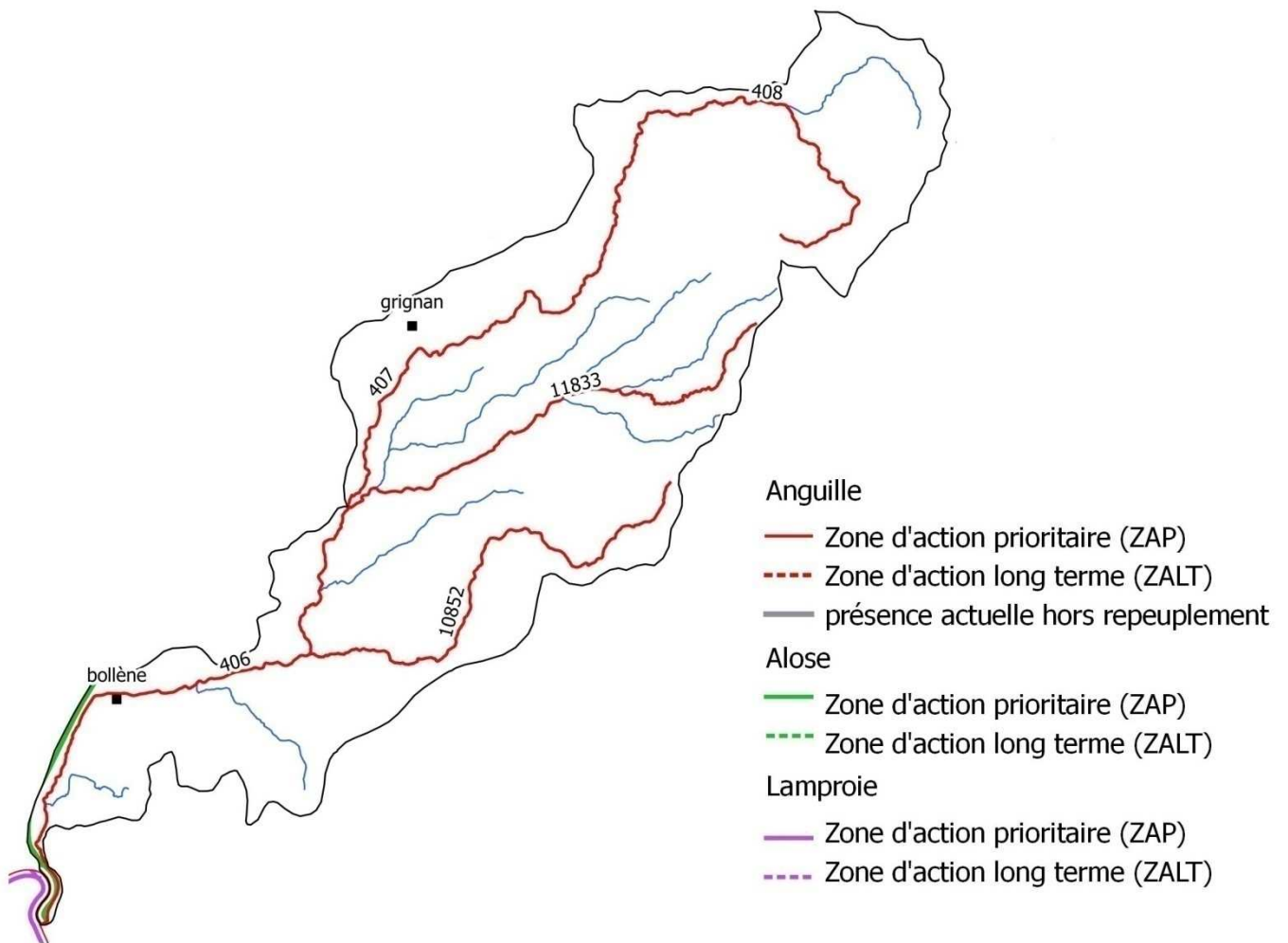


Carte 5.5



## DÉLIMITATION DE LA ZONE PRIORITAIRE ANGUILE

### Carte 5.6



Atlas territorialisé du SDAGE 2016-2021  
décembre 2015  
AERMC - délégation de Marseille - SPC - CT

# CLASSEMENT DES COURS D'EAU DU TERRITOIRE

Carte 5.7

Légende

— Liste 1

— Liste 1 et liste 2



# DÉLIMITATION DE LA ZONE DE RÉPARTITION DES EAUX DU BASSIN VERSANT DU LEZ ET D'UNE PARTIE DES ALLUVIONS DE LA PLAINE DU COMTAT

Carte 5.8

